



INFORME ANUAL

Y DE SOSTENIBILIDAD **2014**

SEGURCOL LTDA.





**SEGURIDAD RECORD
DE COLOMBIA LTDA**



PARA CUALQUIER INFORMACION ACERCA DEL
INFORME ANUAL DE SOSTENIBILIDAD COMUNICARSE
POR LOS SIGUIENTES MEDIOS:

Correo electrónico: responsabilidadsocial@segurcol.com

Página Web: www.segurcol.com link

CONTACTENOS

Teléfono: 444 5550 Ext. 1043 Jefe de gestion

Ambiental

(Medellin- Colombia)

Para ver nuestro reporte anual pueden consultar

[Http://www.segurcol.com](http://www.segurcol.com)



CONTENIDO

Mensaje de la Gerencia	4
Acerca del Informe	8
Carta de Verificación	10
Nuestro Perfil Corporativo	11
Nuestra Cultura	13
Nuestra Línea de Negocio	14
Nuestros Reconocimientos	20
Nuestro Gobierno Corporativo	21
Nuestra Estructura Organizacional	28
Nuestras Cifras	29
Nuestro Compromiso	37
Nuestros Programas de Responsabilidad	46
Social	48
Nuestra Gente	63
Te Fidelizo	68
Nuestro Medio Ambiente	78
Nuestros Clientes	80



Mensaje de la **GERENCIA GENERAL**




Es un gran honor para mí presentarles nuestro tercer Informe de sostenibilidad empresarial de Seguridad Record de Colombia, correspondiente al ejercicio 2014, con frecuencia anual.

El año 2014 nos trajo muchas satisfacciones por los excelentes resultados de nuestra organización, muestra de ello es nuestra nueva sede, un moderno edificio con la más alta tecnología en soluciones de seguridad tanto para nuestro personal, como para las personas y clientes que nos visitan, a quienes queremos brindarles y recibirlos con nuestra mejor cara, con un mejor servicio y con la mejor atención. Contar con esta nueva sede es una muestra importante del desarrollo y compromiso con nuestro país, ya que estar próximos a

obtener un edificio con Certificación Leed significa que adoptamos estrategias que nos permitieron antes, durante y después en la construcción del edificio, usar eficientemente los recursos naturales y reducir al mínimo los impactos ambientales en nuestro accionar corporativo, contando de esta manera con una sede líder en eficiencia y desarrollo sostenible, el primero en todo el territorio nacional en el orden Platino; de nuestra parte un verdadero aporte al programa de responsabilidad social frente al medio ambiente.

Otro logro que nos llena de orgullo es el acelerado crecimiento de nuestras sucursales en Bogotá, la Costa Atlántica y en el Eje Cafetero, lo cual nos motiva y llena de alegría para continuar con el despliegue de oportunidades de trabajo en todo el país. Queremos compartir con todos la gran alegría de nuestros éxitos para que sea dispersada en el desempeño de cada uno de nosotros, lo cual se verá reflejado en los puestos de trabajo, con nuestras familias, vecinos y amigos. De esta manera, estamos aportando y apostando a la construcción de una mejor Colombia con principios de respeto y solidaridad que harán de este año la



continuidad de grandes sueños y proyectos. Seguiremos con nuestra transparencia como uno de los fundamentos de la calidad y la Confianza que transmitimos cada día a los diferentes Grupos de Interés que hemos identificado, y que ellos encuentren en nosotros una buena actitud de servicio, colaboración, respeto, honestidad, responsabilidad y compromiso; cualidades y valores que nos caracterizan y que hicieron que todos ellos escogieran a Seguridad Récord de Colombia, SEGURCOL como una empresa en la que se puede confiar.

En el año 2014 lamentablemente nuestra familia Segurcol y las familias de nuestros compañeros sufrimos la pérdida de tres compañeros de trabajo, eventos que se presentaron en el buen cumplimiento de sus tareas, a ellos que en paz descansen y a sus familias nuestras más sinceras condolencias; seguiremos trabajando para evitar que eventos tan lamentables vuelvan a ocurrir con estrategias en seguridad y salud en el trabajo.

Durante el año 2014 el crecimiento de la empresa fue muy positivo comportándose de manera excepcional. Este año ha presentado el más alto porcentaje de aumento de los últimos 5 años, **23.80%** dándonos la oportunidad de continuar con nuestra inversión social dándole continuidad a nuestra inversión social del 10%

de las utilidades para el bienestar de nuestros empleados y la comunidad. También crecimos un 0,56% en la generación de empleo con respecto al año 2013, Segurcol generó progreso a las diferentes ciudades del país con un empleo responsable con salarios justos e incentivando a la contratación de personal discapacitado brindándoles la oportunidad de sentirse activas y productivas.

En Segurcol estamos comprometidos con los pilares de la sostenibilidad, y en consecuencia, con los principios del Pacto Mundial, trabajamos para que nuestro esfuerzo se multiplique en y por nuestros Grupos de Interés, a quienes alentamos también a comprometerse con dichos principios.

Este Reporte resume las actividades, los logros, pero fundamentalmente los beneficios concretos que las iniciativas han generado para la comunidad y esperamos que sea de su interés. Estamos muy orgullosos de lo que hemos alcanzado pero estamos aún más entusiasmados por lo que vamos a seguir haciendo en el futuro.

Para el año 2015 seremos una organización líder en servicios integrales de seguridad, ubicados dentro de las 10 principales empresa del sector, con un

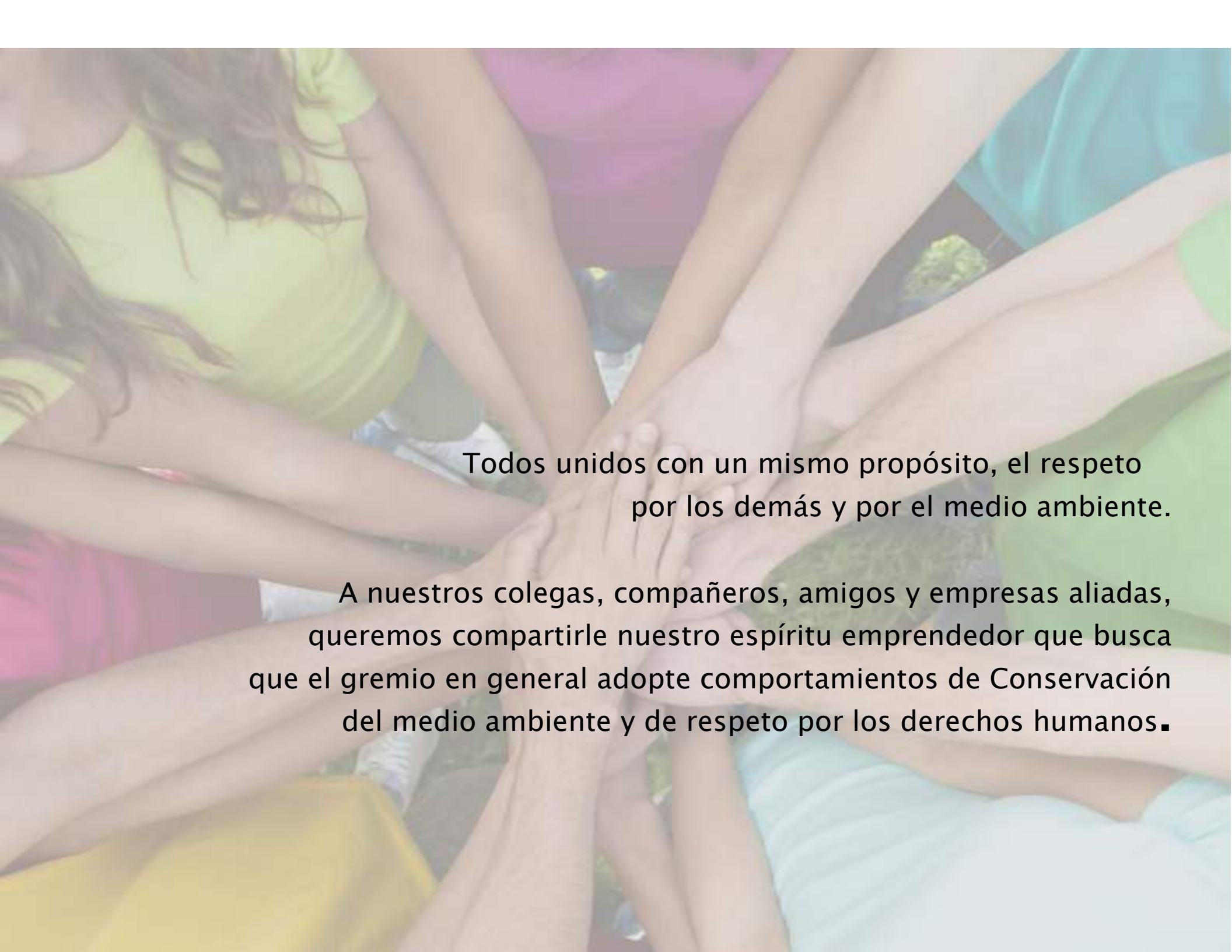
posicionamiento nacional destacado por los ingresos operacionales y la excelencia organizacional, que genere rentabilidad financiera sostenible, lo cual nos permita promover programas orientados a la responsabilidad social y al desarrollo de servicios y procesos competitivos.

En este contexto, Seguiremos trabajando en nuestras tres dimensiones la económica, social y ambiental las cuales constituyen los pilares de la estrategia empresarial como una herramienta de mejora continua, ya que en el transcurso de su elaboración no solo logramos analizar y medir nuestro desempeño económico, social y ambiental, sino que identificamos oportunidades de fortalecimiento y planificación, a la vez que de manera transparente y estandarizada comunicamos nuestra gestión.

Desde la Presidencia Honorífica, Vicepresidencia, Gerencia General, todas las gerencias y altas direcciones de SEGURCOL, expresamos a cada uno nuestros más sinceros sentimientos de gratitud con la esperanza de seguir contando con el gran equipo de guardas, supervisores, escoltas, ejecutivos y todo el personal administrativo que tenemos y que hace de SEGURCOL la gran empresa de seguridad que somos.

Atentamente,

Ada Luz Bonilla Lopera
Gerente General

A top-down view of several people's hands stacked in a circle, symbolizing unity and teamwork. The hands are of various skin tones and are positioned in the center of the frame. The background is a soft, out-of-focus outdoor setting with greenery and a blue sky.

Todos unidos con un mismo propósito, el respeto por los demás y por el medio ambiente.

A nuestros colegas, compañeros, amigos y empresas aliadas, queremos compartirle nuestro espíritu emprendedor que busca que el gremio en general adopte comportamientos de Conservación del medio ambiente y de respeto por los derechos humanos.■



ACERCA DEL INFORME

Este es nuestro tercer informe de sostenibilidad bajo la metodología del Global Reporting Initiative (GRI.G3.1) el cual refleja los cambios positivos y negativos, retos y metas del periodo entre el 1 de enero al 31 de diciembre del 2014 que se generaron en nuestra organización bajo los criterios de materialidad, equilibrio, comparabilidad, precisión, periodicidad, claridad y fiabilidad.

Todos los aspectos relevantes de sostenibilidad de nuestra organización se encuentran reflejados en esta memoria, así como los indicadores establecidos en la referida guía y otros que se han desarrollado en función de las características de nuestra organización y las expectativas de los grupos de interés. Hemos logrado esta planeación estratégica gracias al compromiso de nuestro comité de responsabilidad social del cual hace parte la alta gerencia.

Nuestro reporte de sostenibilidad es una herramienta de comunicación con nuestros grupos de interés donde les proporcionamos información sobre el resultado de nuestras acciones sociales,

económicas y ambientales. La transparencia es y será nuestro principio en todas nuestras actividades y procesos, siendo una exigencia nuestros grupos de interés que hemos promovido a raíz de nuestra toma de conciencia con perspectiva en la responsabilidad social.

La memoria consolida la información correspondiente a Segurcol Antioquia-Medellín. No incluye otras sucursales ni agencias. El reporte se clasifica como **C** en términos del GRI. Es decir, incluye un mínimo de diez indicadores de desarrollo, cubriendo las tres dimensiones. Adicionalmente, se ha solicitado una verificación externa a Icontec, esto demuestra nuestro compromiso para realizar una gestión no solo responsable sino además transparente con nuestros grupos de interés.

Toda la información contenida en la memoria es el resultado del trabajo en equipo del Comité de Responsabilidad Social, el cual tiene como propósito recopilar información confiable acerca de cada uno de los procesos involucrados en la gestión social y contarles a cada uno de nuestros grupos de interés el enfoque que tiene nuestra responsabilidad social



desde el ámbito de gobernanza, ética ambiente, practicas justas de operación y nuestra
organizacional, derechos humanos, medio comunidad.



CARTA DE VERIFICACIÓN
(Emitida por el ente evaluador)



NUESTRO PERFIL CORPORATIVO

QUIÉNES SOMOS

SEGURIDAD RECORD DE COLOMBIA LTDA “SEGURCOL” fue fundada el 22 de diciembre de 1972 en la ciudad de Medellín por el señor LUIS CARLOS PARRA MOLINA pionero de la seguridad privada en el país, quien se encargó de recorrer este campo desde su aparición, hasta alcanzar la jerarquía técnica y profesional en la defensa, protección y seguridad ciudadana con la participación de una figura cotidiana: el guarda de seguridad.

Su principal reto fue el de dotar de armamento y uniformes de corbata al personal para reemplazar la ruana, el sombrero y el machete y así iniciar el recorrido por el camino de la seguridad privada.

Sus más de 40 años de experiencia la sitúan dentro de las principales empresas de seguridad del país estando siempre a la vanguardia de nuevos métodos de capacitación de su personal para brindar el mejor servicio de vigilancia y escoltas.

Actualmente contamos con 3913 empleados a nivel nacional, entre guardas de seguridad, escoltas, supervisores y personal administrativo. En Antioquia contamos con 2718 entre personal operativo y administrativo. Securcol Ltda presta servicio de vigilancia en los sectores: industrial, comercial, educativo, residencial, hotelero, recreativo, entidades públicas y salud.





Está ubicada en La ciudad de Medellín, en la Carrera 80 No. 47 – 74, además de las sucursales en Bogotá, Cartagena, Barranquilla, Santa Marta, Bucaramanga y Manizales.

Pensando en prestar un servicio aún más integral de seguridad, durante los últimos dos años la Empresa ha diseñado un ambicioso plan, que contempla la utilización de medios tecnológicos como servicio complementario o adicional al servicio de vigilancia y/o escoltas. Para lo anterior, los dueños y directivos de SEGURCOL han conformado el Grupo Empresarial “Grupo Record” del cual hacen parte además de Segurcol Ltda., la empresa de seguridad electrónica Segurtronic, la Fundación Luis Carlos Parra Molina, Sogercol Ltda. Como empresa de servicios generales, Fonsegurcol Fondo de Empleados, RTS y la Academia de seguridad APS encargada de la formación a nuestros guardas y usuarios externos.

Nuestra organización está Certificada con la norma de Calidad ISO 9001 versión 2.008, de la misma manera estamos certificados en el sistema OHSAS 18.001:2007 de salud ocupacional y por el BASC, para el tratamiento de servicios de seguridad antinarcóticos y anti contrabando.

Continuamos con la aplicación de la Norma **ISO 26.000** de Responsabilidad Social, con la cual tuvimos el primer lugar entre los aliados de la ESU y un puntaje sobre una nueva calificación de 86.2 Puntos

Iniciamos la implementación del sistema **ISO 28.000** con el fin de buscar certificación para el año 2015 en la Sede Principal y en la Sucursal de Bogotá.



NUESTRA CULTURA

MISIÓN

Somos una empresa privada de servicios de seguridad, que genera confiabilidad y tranquilidad a nuestros clientes y usuarios, con talento humano competente, un sistema de gestión de riesgos eficaz e integración eficiente de la tecnología a los servicios y procesos, para contribuir con la calidad de vida de la sociedad.

VISIÓN

En el año 2015 seremos una organización líder en servicios integrales de seguridad, ubicados dentro de las 10 principales empresa del sector, con un posicionamiento nacional destacado por los ingresos operacionales y la excelencia organizacional, que genere rentabilidad financiera sostenible, lo cual nos permita promover programas orientados a la responsabilidad social y al desarrollo de servicios y procesos competitivos.

VALORES

En nuestro entorno es importante la vivencia y cumplimiento de los valores, pues a través de ellos se refleja la calidad de nuestro servicio:

HONESTIDAD
RESPONSABILIDAD
SERVICIO
RESPECTO
TRABAJO EN EQUIPO
LEALTAD
COMPROMISO
SOLIDARIDAD

NUESTRA LINEA DE NEGOCIO

Contamos con servicios de Seguridad, avances tecnológicos y nuestro empeño incansable por lograr la capacitación y entrenamiento del personal de guardas de Seguridad para brindar a nuestros clientes la mayor calidad en SEGURIDAD INTEGRAL.

Para Segurcol, el recurso más importantes es el personal, por eso nos preocupamos por hacer una excelente selección de nuestros empleados, que les garantice confiabilidad a nuestros clientes.

Diseño de perfiles

Reclutamiento

Selección de hojas de vida

Aplicación de las pruebas psicotécnicas: 16 pf forma a, test wartegg, cmt (cuestionario de motivación para el trabajo), ipv factor en venta ,pruebas grafológicas.

Entrevista psicológica

Verificación de referencias

Visita domiciliaria

Capacitación legal de superintendencia

Inducción a la empresa y a cada uno de los puestos

Entrenamiento y reentrenamiento



VIGILANCIA ARMADA FIJA Y MÓVIL

Nuestro personal de guardas, escoltas y supervisores se encuentra permanentemente capacitados en una Academia de Seguridad Profesional avalada por la Superintendencia de Vigilancia y Seguridad Privada con el fin de garantizar a nuestros clientes personal entrenado y calificado para la protección de sus bienes y los de su empresa.

- Selección del personal
- Supervisión las 24 horas
- Logístico

UNIDAD CANINA

- Defensa controlada
- Detección de narcóticos o explosivos

ESCOLTAS

En SEGURCOL, contamos con recurso humano calificado, disponibles y especializados para la prestación del servicio de ESCOLTAS VEHICULARES, DE CABINA Y MOTORIZADOS, quienes son en su gran mayoría Suboficiales en uso de buen retiro de las Fuerzas Militares y de Policía.

- Escolta vehicular
- Escolta motorizado
- Escolta personal





SEGURIDAD ELECTRONICA

Con el objetivo de brindar un excelente servicio y una alta disponibilidad en nuestra central, contamos con una infraestructura de última tecnología que nos permite trasladar toda nuestra experiencia y tranquilidad a los clientes.

- Circuito cerrado de televisión
- Monitoreo de alarmas las 24 horas
- Control de accesos.
- Supervisor virtual

Nuestra seguridad electrónica nos permite tener:

- El control de áreas de difícil manejo de seguridad.
- El registro de la actividad que se genere en los sitios protegidos.
- El control del ingreso de personas a sitios determinados.
- Crear un efecto disuasivo, está comprobado que el simple hecho de sentirse registrado persuade de cometer algún hecho ilícito.
- Apoyar a la vigilancia.

ANÁLISIS DE RIESGOS

Nuestro personal especializado realiza los análisis de riesgos y estudios de seguridad de las instalaciones de nuestros guardas con el fin de construir la seguridad entre todos.





En caso de cualquier evento o siniestro, contamos con un departamento de investigaciones que se encarga de realizar la investigación y entregar un informe con las recomendaciones de aseguramiento de zonas o de posibles riesgos.

Segurcol cuenta con un software especializado que permite al usuario visualizar a través de un tour virtual los riesgos físicos con los que cuenta la instalación y el esquema de seguridad propuesto para la minimización de ellos.

Tenemos además un departamento de investigación, con personal profesional altamente calificado, el cual tiene como finalidad detectar a tiempo las falencias en seguridad y realizar las investigaciones de los eventos que ocurran con nuestros clientes con el fin de erradicar los riesgos en cada una de las compañías que custodiamos.


- Análisis de riesgos físicos
- Inspecciones de seguridad y salud ocupacional

DISEÑO DE SEGURIDAD

Diseñamos sistemas de vigilancia, seguridad técnica y de escoltas. Realizamos estudios de seguridad a nuestros clientes actuales y potenciales, brindándoles recomendaciones que satisfagan sus necesidades, con base en sus especificaciones y requerimientos.

- Diseños de seguridad integral incorporando sistemas electrónicos, vigilancia y escoltas.

ASESORIA Y CONSULTORIA



Contamos con un departamento dedicado exclusivamente para la asesoría, implementación y ejecución de proyectos tecnológicos con el fin de darle el mayor soporte en seguridad integral.

- Asesoría en contratación de servicios de vigilancia privada.
- Asesoría en montajes de departamentos de seguridad.
- Consultoría y evaluación de dispositivos de seguridad y recomendaciones en la implementación de seguridad física y electrónica.

10 RAZONES PARA SELECCIONARNOS COMO SU MEJOR OPCION

1. Contamos con nuestra Sede Principal en la ciudad de Medellín y sucursal en Bogotá y diferentes agencias y sucursales a nivel nacional, lo cual permite garantizarle un respaldo Operativo y Administrativo directo y oportuno.
2. Somos un Grupo empresarial conformado por tres empresas, con lo cual cubrimos todos los requerimientos de Seguridad Física, Electrónica y Capacitación. SEGURIDAD INTEGRAL.
3. Contamos con certificación de nuestro sistema integral con el cual garantizamos el control de la calidad de los procesos lo cual repercute en una excelente prestación del servicio de seguridad.
4. Capacitamos permanentemente a nuestros guardas brindando a nuestros usuarios personal actualizado y entrenado para la seguridad.
5. El proceso de selección es estricto y riguroso para garantizar personal idóneo.



6. Somos aliados de la ESU y las redes de apoyo de cada ciudad en la construcción de la seguridad urbana.

7. Contamos con más de 3.000 guardas de seguridad lo cual garantiza el cambio oportuno de un servicio un tiempo mínimo.

8. Contamos con clientes en los sectores de Salud, Privado, Público, Residencial, Hotelero y Educativo a nivel nacional, algunos de nuestros clientes son:

- Fiscalía General de la Nación
- Metro de Medellín
- Empresas Públicas de Medellín
- Secretaria de Educación de Medellín
- UNE EPM Telecomunicaciones
- Municipio de Itagüí
- Entre otros.

9. Nos preocupamos por el bienestar de cada uno de nuestro personal con un salario justo, y con la seguridad industrial y cuidado de su salud y la de su familia por medio de programas de Salud Ocupacional.

10. Cada usuario tiene el acompañamiento de un Gerente de Cuenta que se encarga personalmente de atender los requerimientos y solucionarlos de una manera oportuna.

Nuestra meta la excelencia en Seguridad con Calidad

NUESTROS RECONOCIMIENTOS

- Segurcol ocupó el 1º puesto dentro de las empresas de seguridad aliadas de la ESU - Empresa para la Seguridad Urbana, en la evaluación de la norma ISO 26.000 realizada por el Icontec, logrando con esto estar en el primer lugar de las Empresas Socialmente Responsables en el sector de seguridad privada.
- Realizamos postulación ante CEMEFI (Centro Mexicano para la filantropía) con el fin de ser reconocidos a nivel mundial como una empresa modelo ejemplar en Latinoamérica
- Logramos el reconocimiento de Fenalco en Responsabilidad Social Empresarial.

NUESTROS CONVENIOS



Red de Apoyo
Policía, 123, Bomberos, CTI
Red de Cooperantes
Ejército Nacional y Gaula
Red Comunitaria (CAI de cada barrio o localidad)
Metro seguridad
Frente de Seguridad Nacional
ICONTEC -BASC

NUUESTRO GOBIERNO CORPORATIVO

SEGURCOL es una sociedad limitada que cuenta con los siguientes órganos institucionales en su Gobierno Corporativo:

- A. Junta de Socios
- B. Junta Directiva
- C. Representante Legal

Cada uno de estos órganos desempeña sus funciones separadamente conforme a las leyes y dentro de las facultades y atribuciones que les confieren los estatutos.

La Compañía cuenta con un Revisor Fiscal y todos los demás empleados necesarios para atender el desarrollo de los negocios, elegidos o nombrados en la forma establecida en los estatutos.

JUNTA DE SOCIOS



Máximo Órgano de Gobierno. Dirige y decide sobre los temas que afecten o influyan directamente en la Sociedad en el área social, económico y ambiental presentados por la Gerencia General. Aprueban y realizan



cambios a los estatutos cuando éstos requieren modificaciones que impacten los diferentes grupos de interés. Está conformado por 2 Mujeres (66,66%) y 1 Hombre (33,34%) con los siguientes porcentajes de cuotas sociales:

Socio 1	62.54%
Socio 2	18.73%
Socio 3	18.73%

El promedio de edades es:
0% Menores de 30 años
66,66% Entre 30 y 50 años
33,34% Superior a 50 años

JUNTA DIRECTIVA

B

La Compañía es administrada principalmente por una Junta Directiva.

La Junta Directiva estará integrada por tres (3) miembros con un igual número de suplentes personales, seleccionados por cada uno de los Socios.

La Junta Directiva como ente administrador está encargado de las aprobaciones de los planes estratégicos y del seguimiento de los mismos. La Gerencia General reporta a la Junta Directiva y presenta informes y solicitudes de aspectos que no están dentro de las facultades previamente dadas a su cargo, al igual que los demás Representantes Legales.

REPRESENTANTES LEGALES

C

Son representantes Legales de la sociedad:



- **Vicepresidente Ejecutivo:** Es el cargo Superior en la Administración después de la Junta Directiva. Es quien desarrolla proyectos de mejoras para el crecimiento de la organización y se encarga de los grandes negocios de la empresa.
- **Gerente General:** Diseña los planes estratégicos de la Organización, orientados al cumplimiento de las políticas de responsabilidad social y del Sistema de Gestión Integral. Es el representante ante la Junta Directiva y Junta de Socios del comité de responsabilidad social.
- **Gerencia Financiera - Subgerente:** Su función es garantizar equilibrio económico y financiero de la empresa y vigilar el funcionamiento de la rentabilidad.
- **Gerencia de la Costa Atlántica:** Su función es velar por el funcionamiento y rentabilidad de las Sucursales de Santa Marta, Barranquilla y Cartagena.

La Administración se apoya en
- **Gerencia Administrativa:** Implementa los planes estratégicos de la Organización y a su vez lidera las políticas corporativas orientadas al cumplimiento de

los objetivos corporativos enfocados al desarrollo sostenible de la Compañía.

Comité de convivencia

Nuestro comité de convivencia laboral es un mecanismo de prevención ante el acoso laboral que busca proteger a los trabajadores contra los riesgos psicosociales que afectan la salud en los lugares de trabajo el cual identificará e intervendrá frente a los riesgos psicosociales en el trabajo causadas por el estrés ocupacional y acoso laboral. Nuestros integrantes del comité son personas que tienen como principios el respeto, imparcialidad, tolerancia, serenidad, confidencialidad, reserva en el manejo de información y ética; así mismo, habilidades de comunicación asertiva, liderazgo y resolución de conflictos.

El promedio total del Órgano Institucional Administrativo está conformado por:

- 3 Mujeres Entre los 30 y 50 años
- 1 Mujer Mayor de 50 años
- 1 Hombre entre 30 y 50 años
- 1 hombre menor de 30 años



NUESTRA TRANSPARENCIA CORPORATIVA

Segurcol Ltda., tiene como cultura organizacional una gestión transparente en cada uno de sus procesos, generando entre sus grupos de interés reputación, competitividad y confianza. Factores totalmente necesarios para que una organización adquiera prácticas de un gobierno corporativo responsable.

NUESTROS MECANISMOS DE TRANSPARENCIA CORPORATIVA

CÓDIGO DE ÉTICA SEGURCOL

Dentro de los lineamientos estratégicos de Segurcol Ltda., como empresa líder en la prestación de Servicios de Seguridad y Vigilancia Privada, se ha construido el Código de Ética soportado en los aportes de los líderes de las diferentes áreas, y aprobado por la Junta de Socios de la empresa, el cual se convierte en el referente que regula las actuaciones que esperamos de nuestra organización en su relación con los diferentes grupos de interés como son el estado, sociedad, comunidad, empleados, proveedores, clientes y sus socios.

Los principios que fija este Código van implícitos en nuestros valores, y ratifica nuestro compromiso social, ético y ambiental con nuestros grupos de interés en los diferentes municipios o regiones donde estemos presentes. Este código no debe considerarse como un simple conjunto de palabras, sino como una sumatoria de conductas éticas que contribuye a la construcción y protección de nuestra reputación como una empresa de servicios confiable, transparente y con personas orgullosas de trabajar en ella.

POLÍTICA CORPORATIVA ANTICORRUPCIÓN Y SOBORNOS

Dentro del Código de Buen Gobierno de la organización, se establece el firme compromiso de desarrollar actividades transparentes en contra de cualquier actuación corrupta e implementar controles que eviten las prácticas que faltan a la ética y las buenas costumbres.

En el marco de la constitución de 1991 se consagraron principios para luchar contra la corrupción administrativa en Colombia.

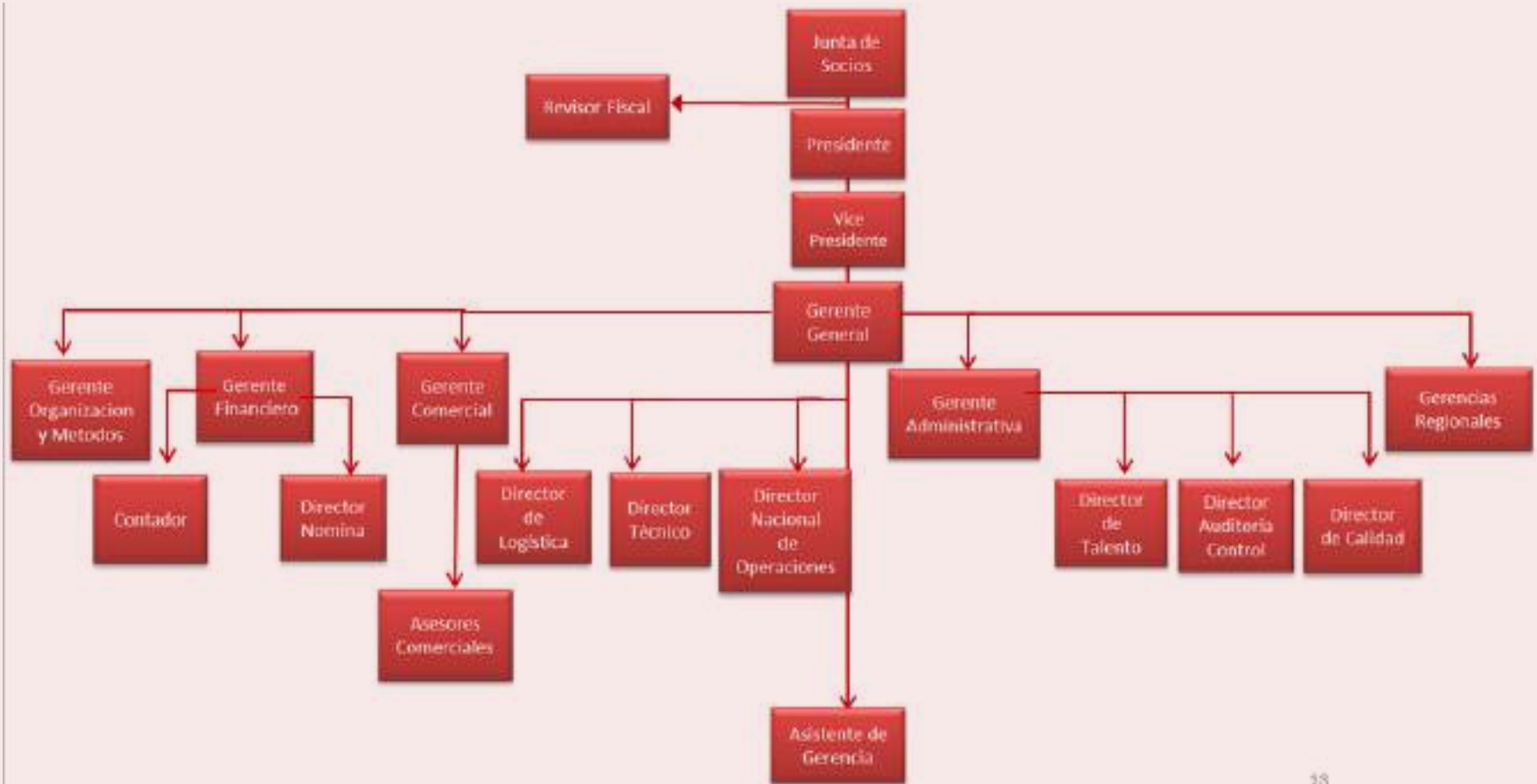
La Constitución Política de 1991, dio gran importancia a la participación de la ciudadanía en el control de la gestión pública y estableció la responsabilidad patrimonial de los servidores públicos. Los artículos relacionados con la lucha contra la corrupción son: 23, 90, 122, 123, 124, 125, 126, 127, 128, 129, 183, 184, 209 y 270.

La Política Corporativa Anticorrupción y Sobornos de SEGURCOL prohíbe expresamente cualquier pago indebido o en contra a la ética, realizado por trabajadores o representantes de SEGURCOL a algún funcionario de la administración pública.

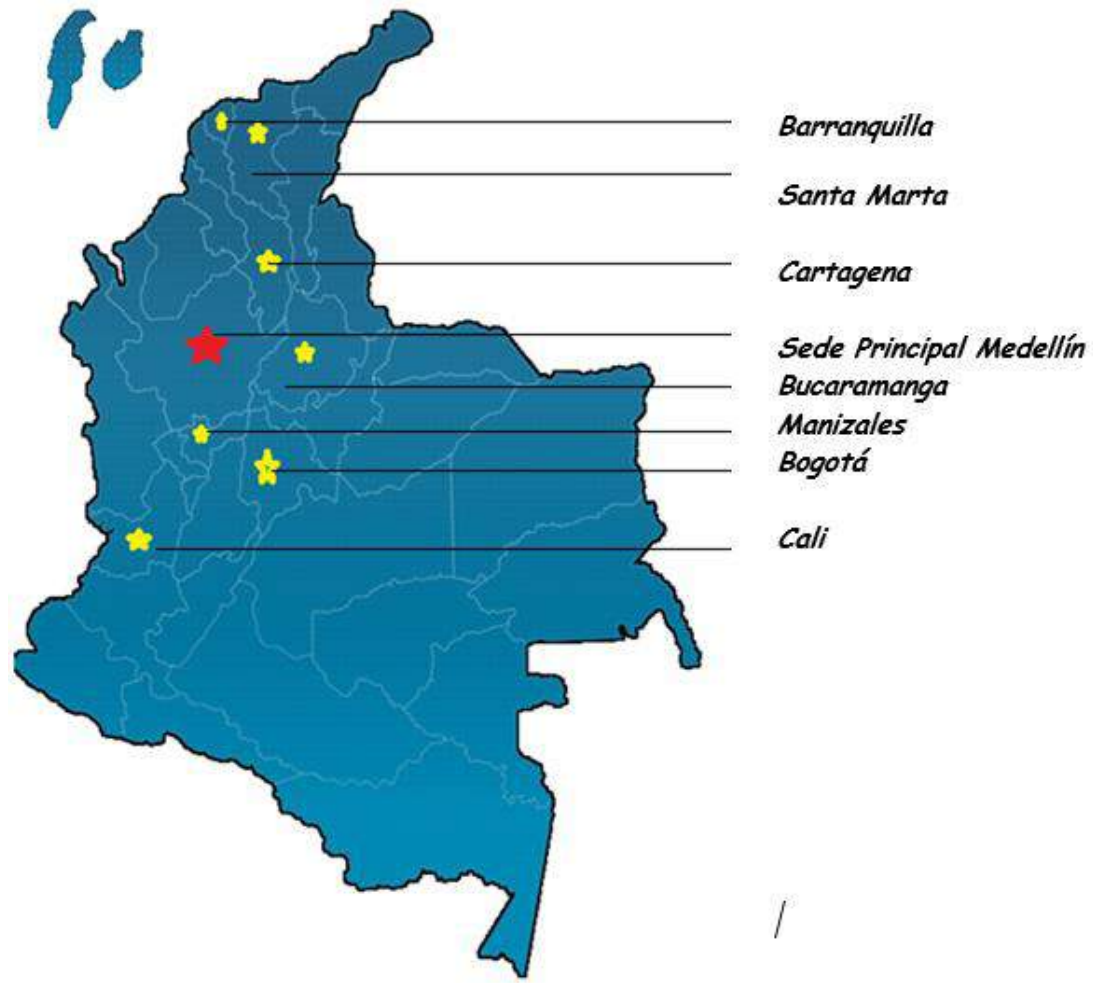
Del mismo modo, la Política Corporativa prohíbe expresamente cualquier pago indebido o en contra a la ética, realizado o recibido por trabajadores o representantes de SEGURCOL a cualquier persona, natural o jurídica, hecho con el objeto de obtener algún grado de influencia en la iniciación o en la conservación de una relación de negocios en que intervenga SEGURCOL, sus trabajadores, representantes o personas relacionadas.

Todos los trabajadores de SEGURCOL tienen la obligación de mantener registros auténticos sobre cualquier transacción o negocio que involucre disponer o transferir activos de propiedad de SEGURCOL.

NUESTRA ESTRUCTURA ORGANIZACIONAL



NUESTRA UBICACIÓN NACIONAL



En cada una de nuestras sucursales se prestan de manera integral todos nuestros servicios brindándole seguridad y confiabilidad a cada uno de nuestros clientes.

ESTUDIO LEGAL DE LA COMPAÑÍA

FUNCIONAMIENTO:

Segurcol posee licencia de funcionamiento otorgada por la Superintendencia de Vigilancia y Seguridad Privada bajo la resolución 5491 otorgada por un periodo de cinco (5) años vigente a partir del 08 de Agosto de 2012 en las modalidades fija, móvil y escoltas, con armas, con operación en Medios Tecnológicos; además contamos con la licencia Canina bajo la resolución 6297 del 31 Agosto de 2012 y la licencia de Servicios Conexos de asesorías, Consultoría e investigaciones, bajo la resolución 7321 del 01 de octubre de 2012.

MINISTERIO DE LA PROTECCIÓN SOCIAL:

Contamos con autorización para trabajar horas extras expedida por el Ministerio de la Protección que cubre la totalidad de nuestras sucursales y agencias en el territorio nacional.

PÓLIZAS Y GARANTÍAS:

Con el fin de proteger a nuestros usuarios, Segurcol tiene constituida una póliza de Responsabilidad Civil Extracontractual que cubre daños a terceros, dando cumplimiento a decreto 356, esta corresponden a un valor de 400 salarios mínimos legales mensuales Vigentes.

COMUNICACIONES:

Mediante resolución 2264 poseemos licencia vigente para la utilización de frecuencias privadas para la transmisión y recepción de voz y de datos mediante la licencia de Red Soporte y Valor Agregado con cobertura Nacional.

NUESTRAS CIFRAS

Segurcol cuenta con una estructura financiera estable producto de nuestros servicios de vigilancia fija, móvil y escoltas, demostrando así nuestra sostenibilidad y permanencia en el mercado.

NUMERO DE EMPLEADOS	2012	2013	2014
NACIONAL	3602	3891	3913
ANTIOQUIA	2811	2697	2718

Desempeño económico Cifras en millones de pesos

CAPACIDAD FINANCIERA	2012	2013	2014
PATRIMONIO	\$12,196,426,937	\$12,820,506,277	\$12,342.152.985
CAPITALIZACION	\$4.360.000.000	\$4.360.000.000	\$4.360.000.000
ACTIVOS TOTALES	\$18.054.569.000	\$20.272.799.356	\$16.328.234.017
VENTAS NACIONAL	\$68,713,305,000.00	\$82.016.683.873	\$101.538.262.459
VENTAS ANTIOQUIA	\$56.301.326.910	\$68.070.820.396	\$82.245.992.591



PATRIMONIO			
AÑO	2012	2013	2014
CAPITAL SOCIAL	\$4,360,000,000	\$4,360,000,000	\$4,360,000,000
RESERVAS	\$1,696,743,775	\$1,931,098,051	\$2.116.244.261
RESULTADO PRESENTE EJERCICIO	\$ 2,343,542,756	\$ 1,851,462,099	\$2.632.477.443
RESULTADO DE EJERCICIOS ANT.	\$3,026,918,929	\$4,136,107,409	\$3.062.107.409
SUPERAVIT POR VALORIZACIÒN	\$769,221,477	\$ 541,838,718	\$171.323.873

En el año 2014, no hubo aporte de capital.

VALOR ECONOMICO DIRECTO CREADO (VEC)			
Indicador Financiero	2012	2013	2014
INGRESOS	\$ 69.068.082.624	\$82.467.005.183	\$101.905.017.113
VENTAS NETAS	\$68,713,305,000.00	\$82.016.683.873	\$101.538.262.459
FINANCIEROS	\$50.824.900	\$28.236.934	\$55.421.854
RECUPERACIONES	\$303.399.797	\$421.900.423	\$101.676.278
APROVECHAMIENTOS	\$552.927	\$183.953	\$209.656.522

VALOR ECONOMICO DISTRIBUIDO NACIONAL (VED)			
COSTOS DE OERPACION		\$58.472.980.686	
VED	2012	2013	2014
SALARIOS Y BENEFICOS LABORALES	\$1.922.640.434	\$61.983.942.531	\$65.798.364.097
PAGO DE PROVEEDORES DE CAPITAL	\$3.067.580.598	\$67.253.989.747	\$84.718.233.321
PAGOS AL GOBIERNO (IMPUESTOS)	\$2.892.338.857	\$3.303.763.397	\$2.096.387.256
INVERSIONES EN LA COMUNIDAD	\$305.125.600	\$408.110.318	\$391.628.212



	2012	2013	2014
COSTOS DE OERPACION	\$45.989.437.614	\$54.741.390.859	\$66.081.771.789,00
SALARIOS Y BENEFICOS LABORALES	\$1.350.426.019	\$50.826.832.875	\$51.322.723.996


VALOR ECONOMICO RETENIDO (VER)			
	2012	2013	2014
RESERVAS, AMORTIZACIONES Y DEPRECIACIONES	\$228.420.000	\$798.205.610	\$969.333.756

Los ingresos operacionales totales crecieron un 23.80% al pasar de \$ 82.016 millones a \$101.538 millones.

Para el año 2015, se proyecta la estabilidad en la facturación mínima del promedio del 12%.



LOGROS EN EL AÑO 2014

- ✓ - Se establecieron alianzas con otras empresas para incursionar en sectores nuevos y poder demostrar nuestro compromiso y gestión en seguridad privada.
 - ✓ - Se mejoró las condiciones laborales, estableciendo una escala salarial de acuerdo al perfil, para generar bienestar laboral a nuestro personal.
 - ✓ - Implementamos una aplicación para Smartphone llamada Visitrack app, la cual permite tener un mayor control sobre las operaciones del personal, esta aplicación permite a los usuarios tener monitoreo sobre el servicio y a su vez le permite a la organización trabajar en mejoras acerca de las prácticas de operación. Un valor agregado que se quiere obtener de la aplicación es lograr una reducción en el consumo de papelería impresa de los diferentes trámites operativos y de esta forma lograr un impacto positivo y amigable con el medio ambiente.
 - ✓ - El crecimiento de la empresa fue positivo para el año 2014. Este año tuvimos el más alto porcentaje en la facturación de los últimos 5 años, **23.80%**.
 - ✓ - En julio de 2014 nos trasladamos a nuestra sede nueva el cual es un moderno edificio con la más alta tecnología en soluciones de seguridad. Para la construcción de nuestra nueva sede adoptamos estrategias que nos permitieron antes, durante y después en la construcción del edificio, usar eficientemente los recursos naturales y reducir al mínimo los impactos ambientales en nuestro accionar corporativo, contando de esta manera con una sede líder en eficiencia y desarrollo sostenible.
 - ✓ - Este año 2014 logramos un acelerado crecimiento de nuestras sucursales en Bogotá, la Costa Atlántica y en el Eje Cafetero, lo cual nos motiva y llena de alegría para continuar con el despliegue de oportunidades de trabajo en todo el país.
 - ✓ - En el año 2014 crecimos un 0,56% con respecto al año 2013, Segurcol generó progreso a las diferentes ciudades del país con un empleo responsable con salarios justos.
- 

CAMBIOS SIGNIFICATIVOS 2014



Reestructuración de la estructura organizacional de la empresa, para la cual se crea la Gerencia Financiera, Gerencia Administrativa, Gerencia de Operaciones y Gerencia de Organización y Métodos.

Se crea la figura de Junta Directiva en modificación de Estatutos sin nombramiento de representantes por socios hasta fin del año, actividad que queda para el año 2015.

Se realiza creación de cargo de Vicepresidencia Ejecutiva y nombramiento del Señor Nicolas Parra Londoño para ella con calidad de Administrador y de Representación Legal.

En el año 2014 no se realizaron cambios en el Capital Social de la empresa manteniendo el mismo del año anterior el cual corresponde a \$ 4.360.000.000.

Traslado de oficinas en la sede de Bogotá.

Los representantes Legales socios, Presidente y Vicepresidente renuncian a sus cargos y a la representación legal y se nombra como Presidente Honorífico al Dr. Mario Parra Baena sin funciones de Administración para actividades comerciales y de conservación de clientes.



NUESTRO COMPROMISO

CON LA RESPONSABILIDAD SOCIAL EMPRESARIAL

POLITICA DE RESPONSABILIDAD SOCIAL


SEGURCOL LTDA. Se compromete voluntariamente a generar actividades en pro de un desarrollo socialmente sostenible en los aspectos económico, social y ambiental, ligadas a nuestra estrategia organizacional con el fin de:

- Contribuir al bienestar y desarrollo de cada uno de los empleados, clientes, proveedores, socios, nuestra comunidad y en general de nuestras partes interesadas, generando condiciones que permitan la integralidad de los derechos humanos y el respeto por el medio ambiente.
- Fomentar el desarrollo personal, laboral y social de todos los empleados, a través de programas de formación orientados a impulsar valores sociales y ambientales en pro de nuestros grupos de interés.
- Participar en proyectos de desarrollo social que fomenten cultura, educación, deporte, y cualquier otra área que favorezca el desarrollo humano, creando espacios y actividades que permitan su desarrollo, especialmente con la comunidad del Municipio de Amagá, nuestros empleados y su grupo familiar.
- Gestionar adecuadamente la utilización de los recursos naturales y el manejo de los residuos derivados del desarrollo de nuestra actividad empresarial, generando conciencia y educación a nuestros grupos de interés y realizando seguimientos a los impactos ambientales que éstos puedan generar.

- Inculcar y vivenciar el respeto por los derechos humanos, desarrollando un espacio de aplicación de buenas relaciones laborales, basado en la igualdad de oportunidades, la no discriminación, el respeto a la biodiversidad étnica y la prohibición del trabajo infantil.
- Promocionar prácticas responsables con nuestros proveedores y clientes, en el desarrollo de nuestro servicio con procesos transparentes, objetivos e imparciales, rechazando las prácticas de soborno, corrupción u otro tipo de contribuciones, facilitando toda la información de manera clara y respetando las reglas de competencia leal.

GRUPOS DE INTERÉS





El propósito de nuestra organización es mantener un compromiso y una comunicación directa con nuestros grupos de interés, aportando a una gestión transparente y de mejora continua en cada uno de los procesos que estén involucrados. Con el presente reporte, pretendemos informar temas relevantes en los aspectos económicos, sociales y ambientales que impactan a nuestros grupos de interés, basados en las expectativas identificadas mediante una metodología de mapeo, a partir de la cual desarrollamos los diferentes programas de Responsabilidad Social.

Todas nuestras las actividades están centralizadas en los programas de responsabilidad social, donde involucramos a cada uno de nuestros grupos de interés.

Continuamente nos comunicamos con ellos por medio:

Socios: Memoria y Balance – Informes de gestión y financieros.

Clientes: Encuestas de atención al cliente- Ejecutivo de cuenta- periódico- email-página web-informe de sostenibilidad.

Colaboradores: Código de ética- inducciones- Intranet- Email- Boletines- Periódico empresarial - Encuesta de clima organizacional- Buzón de sugerencias- página web-informe de sostenibilidad- encuestas.

Proveedores: Manual de compras y contratista- Reuniones- capacitaciones- periódico empresarial- boletines-email- página web-informe de sostenibilidad- encuestas.

Comunidad: Reuniones- Participación de actividades conjuntas- página web-informe de sostenibilidad.

En el 2014 comenzamos un proceso de capacitación con los proveedores donde los invitamos a unirse a desarrollar prácticas de responsabilidad social buscando un mejoramiento continuo en cada uno de sus procesos desde el ámbito social, económico y ambiental.

NUESTRO COMPROMISO CON LOS GRUPOS DE INTERÉS

Grupo de interés	COMPROMISOS
COLABORADORES	Buscamos condiciones labores favorables, participación en la toma de decisiones, estabilidad laboral y remuneración.
	Retribución justa y oportuna
	Estabilidad laboral, crecimiento profesional
	Oportunidad laboral con adaptabilidad al puesto de trabajo
	Beneficios sociales a las familias, equilibrio entre la vida familiar y laboral del empleado de Segurcol
SOCIOS DE LA EMPRESA	Maximizar utilidad, reducir costos, aumentar ingresos, generar empleo, inversión social.

CLIENTES	Cumplimiento total de la propuesta o pliego de licitación, de manera que se vea reflejado en la satisfacción total de la prestación del servicio
	Cumplimiento en el servicio, alto nivel de satisfacción, prevención y disminución de riesgos.
PROVEEDORES / CONTRATISTAS	Pagos oportunos.
	Fidelidad con el proveedor.
COMPETIDORES	Cumplimiento de la normatividad tarifaria de manera que se de una competencia transparente
COMUNIDAD	Inclusión de la comunidad en los servicios prestados por Segurcol y en las actividades realizadas por la Organización.
	Creer en su responsabilidad social con las familias de los colaboradores de Segurcol y la comunidad de Amagá
	Encontrar en Segurcol un vecino aliado de la seguridad, para su desarrollo y buena convivencia
	Inclusión de la Fundación en los servicios prestados por Segurcol y en las actividades realizadas por la Organización.

MEDIO AMBIENTE

Entorno que rodea a SEGURCOL que incluye agua, aire, suelo, recursos naturales, y sobre el cual se espera no impactar en forma negativa

A partir de un ejercicio de planeación estratégica coordinado por la alta gerencia de la empresa en donde participaron todos los integrantes del comité de responsabilidad social se determina a quienes se impactaba (directa o indirectamente) de manera positiva con las actividades y decisiones de la empresa, de esta forma se realizó la matriz de priorización de grupos de interés.

MAPEO DE GRUPOS DE INTERES

Grupo de interés	Descripción del Grupo de Interés	Prácticas y promoción de los derechos humanos	Protección del medio ambiente	Auto sostenibilidad de la sociedad	Compromiso de la dirección y grupos de interés	Bienestar de los empleados	TOTAL
COLABORADORES	Personas que desarrollan su trabajo en SEGURCOL con un contrato, laboral o profesional, y una retribución de dinero y/o en especie.	5	1	5	5	5	21
		5	1	5	5	5	21
		5	1	5	5	5	21
		5	1	5	5	5	21
		5	1	5	5	5	21
SOCIOS DE LA EMPRESA	Personas que poseen participaciones en la propiedad de SEGURCOL	5	5	5	5	5	25
CLIENTES	Grupo social hacia el que se orienta la misión del negocio de SEGURCOL	3	3	3	5	5	19
		3	3	3	5	5	19
PROVEEDORES / CONTRATISTAS	Personas y organizaciones que aportan productos y servicios a SEGURCOL sin pertenecer a ella.	1	1	1	5	1	9
		1	1	1	5	1	9

COMPETIDORES	Empresas del mismo sector que ofrecen productos y servicios similares a los ofrecidos por SEGURCOL, a los mismo clientes potenciales	3	3	1	1	1	9
COMUNIDAD	Conjunto de entidades de iniciativa pública o privada del entorno local circundante a la actividad desarrollada por SEGURCOL, con el que se interactúa estrechamente	5	3	5	5	3	21
		5	3	5	5	3	21
		5	3	3	3	1	15
		5	3	5	5	3	21
MEDIO AMBIENTE	Entorno que rodea a SEGURCOL que incluye agua, aire, suelo, recursos naturales, y sobre el cual se espera no impactar en forma negativa	1	5	5	5	1	17

5 = DIRECTAMENTE


3 = PARCIALMENTE

1 = NO

NUESTROS PROGRAMAS DE RESPONSABILIDAD SOCIAL

“SEGURCOL comprometida con la Responsabilidad Social, realiza actividades que generan integración, comunicación y bienestar a sus grupos de interés. Estos programas se dieron inicio desde el mes de octubre del año 2011 para el departamento de Antioquia”





SEGURCOL al ser una empresa socialmente responsable ha establecido principios corporativos que han permitido dar prioridad a conceptos tan importantes como lo son las tres dimensiones social, económica y ambiental.

La responsabilidad social para SEGURCOL ha significado incorporar en nuestro sistema de gestión criterios que van más allá del beneficio económico de la actividad empresarial, teniendo en cuenta también el impacto derivado de la actividad en los ámbitos social y ambiental. Es así como se han venido desarrollando programas sostenibles que garantizan a la organización y a los diferentes grupos de interés una mejor calidad de vida que se traduce en bienestar y en un entorno de trabajo enfocado a una sana competencia.

SEGURCOL al ser una empresa socialmente responsable ha establecido principios corporativos que han permitido dar prioridad a conceptos tan importantes como lo son las tres dimensiones social, económica y ambiental. La organización ha ganado prestigio y posicionamiento como empresa confiable, atrayendo la mirada de clientes, lo que ha conllevado a beneficios económicos y comerciales

evidentes, pero que a su vez han generado a corto, mediano y largo plazo un compromiso por parte de todos sus grupos de interés hacia la organización, por lo que se crea un beneficio en pro del desarrollo empresarial en sus tres dimensiones.

Nuestra organización a partir del compromiso social ha reforzado su imagen externa, aumentado el nivel de lealtad, pertenencia, credibilidad, compromiso y reconocimiento por parte de cada uno de nuestros grupos de interés, lo cual se ha visto reflejado en una mayor productividad en cada uno de los procesos de la empresa, impactando de manera positiva la estabilidad en las relaciones con los proveedores, empleados y demás partes interesadas.

SEGURCOL ha adquirido un compromiso de transparencia con los diferentes grupos de interés, esto nos ha llevado a mantener estrategias dirigidas al beneficio mutuo con prácticas empresariales responsables con lo social, lo económico y lo ambiental. Es así como a través de estos cuatro años hemos podido comprobar que un sistema de gestión integrado con responsabilidad social empresarial, con las metas estratégicas y la cultura interna de la

empresa tiene como resultado el mejoramiento de su desempeño financiero, la calidad de vida laboral, la reducción de costos operativos, el mejoramiento en la imagen de su servicio, la satisfacción de los clientes y la generación de desarrollo sostenible.

NUUESTRA GENTE

Para el año 2014, crecimos un 0,56% con respecto al año 2013, Segurcol generó progreso con un empleo responsable con salarios justos.



AÑO	2012	2013	2014
Personal operativo	2719	2588	2620
Personal administrativo	92	109	98
Total	2811	2697	2718

AÑO	2012	2013	2014
Personal femenino	401	401	423
Personal masculino	2410	2296	2295
Total	2811	2697	2718

Nuestra empresa durante el 2014 garantizo la estabilidad laboral a cada uno de los empleados por medio de contratos fijos a 2684 empleados, a término indefinido 15 empleados, en el 2014 contamos con 19 aprendices del Sena dándoles la oportunidad de crecer profesional y personalmente.

SEXO	TOTAL EMPLEADOS	TIEMPO PARCIAL	TIEMPO COMPLETO	CONTRATO FIJO	CONTRATO INDEFINIDO	CONTRATO SENA	TOTAL
F	423	0	423	397	9	17	423
M	2295	0	2295	2287	6	2	2295
TOTAL	2718	0	2718	2684	15	19	1718

En el sector de seguridad la inclinación para contratar personal masculino es más alta que para personal femenino como se ve, pero es importante resaltar que en nuestra organización más del 85% del personal administrativo es femenino. Resaltando que la alta gerencia está liderado por mujeres.

NIVEL	HOMBRES MENOR A 30	MUJERES MENOR A 30	HOMBRES 30 A 50	MUJERES 30 A 50	HOMBRES MAYOR A 50	MUJERES MAYOR A 50
ASISTENTES / EJECUTIVOS	1	4	13	7	0	2
DIRECTIVOS			1	4	1	2
GERENCIAS			5	4	1	
GUARDAS & ESCOLTAS	506	85	970	190	615	43
JEFES	1	1	8	7	2	1
OFICIOS VARIOS	11	30	5	21	3	5
OPERADORES / SUPERVISORES DE ZONA	3	7	5	10	0	0
PRESIDENCIA/VICEPRESIDENCIA	1		1			
TÉCNICOS / SUPERVISORES C.O.S	20		105	2	16	

Año	2012	2013	2014
Horas extras	\$98.719.931	\$447.496.121.49	\$586.315.494
Aporte a salud	\$80.228.235	\$336.297.649.08	\$1.076.887.788
Subsidio de transporte	\$182.567.720	\$1.362.299.006.52	\$1.766.976.115
Aporte a pensión	\$80.240.007	\$328.335.265.35	\$1.053.749.507
Total	\$441.755.893	\$1.362.299.006.52	\$4.483.928.904

SALARIOS 2014		
CARGOS	LA14 (2.2)	LA14 (2.3)
	SALARIO BASE	REMUNERACIÓN
GUARDAS	616.006,08	2.454.582,00
GUARDA LIDER	624.624,00	2.485.778,88
ESCOLTAS	908.201,52	3.512.329,49
EJECUTIVO DE SERVICIOS	1.976.693,16	7.308.269,25
JEFES	1.583.445,63	5.902.713,16
ANALISTA DE RIESGOS	1.293.210,00	4.681.420,20
AUDITOR	1.940.500,00	7.177.250,00
MENSAJERO	616.000,00	2.454.560,00
COORDINADORES	1.695.400,00	6.318.788,00
ASESOR COMERCIAL	950.000,00	3.663.640,00
DIRECTORES	2.389.578,69	8.802.914,86
CARGO ESPECIAL	874.700,00	3.391.054,00
COORDINACION	1.695.400,00	6.318.788,00
OFICIOS VARIOS	616.000,00	2.454.560,00
GERENCIAS	3.139.887,29	11.519.031,97
TECNICOS	1.000.000,00	3.844.640,00
INVESTIGADORES	1.100.000,00	4.206.640,00
CONTADOR	2.750.000,00	10.107.640,00
ASISTENTE	1.173.285,68	4.441.077,01
SECRETARIAS	1.240.711,00	4.680.013,82

No existen irregularidades contables en relación con aportes al sistema, especialmente las relativas a bases de cotización, aportes laborales y aportes patronales.

Nuestra organización cuenta con salarios justos, sin discriminación por el género, este rango salarial está determinado de acuerdo al cargo a desempeñar.



En SEGURCOL identificamos que el riesgo de Trabajo infantil es más latente en los Proveedores. Al 100% de nuestros proveedores se les difundió información de Derechos Humanos, invitándolos a acogerlos en sus organizaciones y promoviendo especialmente el rechazo al trabajo infantil.

Las actividades que realizamos con nuestros grupos de interés durante el periodo 2014 para la prevención del trabajo infantil fueron:

- ✓ - Periódico, boletín e inducción
- ✓ - Formato de seguimiento y evaluación de proveedores que incluye la aplicación de los derechos humanos
- ✓ - Invitación a congreso de responsabilidad social
- ✓ - Capacitación en temas de responsabilidad social, donde les comunicamos la importancia de respetar los derechos humanos y el rechazo al trabajo infantil.

Para nosotros es importante que nuestros empleados se sientan en un ambiente de respeto, transparencia y tranquilidad, razón por la que continuamente capacitamos e informamos por diferentes medios a nuestro personal la importancia de los derechos humanos, el NO al trabajo infantil, y No a la Corrupción.



TEMA	CIUDAD	ASISTENTES	AÑO
DERECHOS HUMANOS	MEDELLIN	1171	2014
DERECHOS HUMANOS	BOGOTA	389	2014
DERECHOS HUMANOS	CARTAGENA	88	2014
DERECHOS HUMANOS	SANTA MARTA	87	2014
DERECHOS HUMANOS	MONTERIA	6	2014
DERECHOS HUMANOS	BUCARAMANGA	25	2014
DERECHOS HUMANOS	MANIZALES	57	2014
DERECHOS HUMANOS	CALI	23	2014
TOTAL		1.846	2014



Durante el 2014 el 43.08% del personal de Antioquia recibió capacitación en derechos humano.

Para el 2015 se dictará nuevamente Capacitación en DERECHOS HUMANOS, en los boletines de la empresa, se sacan artículos sobre el tema.

En el 2014 se entregaron 15 subsidios de vivienda familiar de la caja compensación Comfama.

ASÍ SE VIVIÓ LA FIESTA DE LOS NIÑOS



En el mes de noviembre tuvimos la participación de las familias del personal administrativo y operativo, en la realización del taller de navidad, el cual conto con muy buena participación, entusiasmos y creatividad de las participantes.





Te Fidelizo

VEREDA LA VOLCANA

Con responsabilidad social, en Segurcol multiplicamos la alegría y compartimos felicidad a los niños del centro educativo LA VOLCANA, ubicado la vereda La Volcana en el corregimiento Palmitas. El 31 de Mayo 2014 estuvimos presentes en la vereda La Volcana con nuestro usuario de la ESU brindándoles una mañana lúdica, alegre y llena de regalos para los niños de esta vereda, quienes con cantos, bailes y sus sonrisas llenaron de felicidad nuestros corazones.



Camino contigo

Nuestro Orgullo Segurcol

SEGURIDAD RECORD DE COLOMBIA cuenta con el programa de Inclusión laboral para personal discapacitado, que busca contribuir a este problema del mercado laboral para estas personas, nuestra empresa cuenta con alianzas con la fundación **HEROE CAMINA** brindándoles un reintegro a su vida laboral.

En el año 2014 contamos con 33 empleados con movilidad reducida, brindándole la oportunidad de sentirse útiles laboralmente y poder tener un crecimiento personal.



Por: **Camilo Espinosa Díaz**

Gerencia de Comunicación Corporativa EPM

“Hoy leí las noticias, muchacho, sobre un hombre afortunado que alcanzó la meta”.

Un día en la vida (Los Beatles)

Como en la canción de Los Beatles, donde John Lennon cuenta la historia de un joven que lee la noticia de un hombre que alcanza su meta, le pregunto a uno de los vigilantes que custodia el Edificio si él, Fabián Mesa, ya logró lo que soñaba y, entonces, cuándo publicaron la noticia.

— Para mí estar en EPM es una gran meta y sí hermano, se perdió esa noticia, **¡porque eso salió publicado hace casi cuatro años!**


Con responsabilidad social empresarial

Fabián es una de las diez personas con algún tipo de discapacidad que, a través de la empresa contratista de seguridad Securcol Ltda, presta sus servicios para EPM. Siete son antiguos miembros del Ejército que fueron heridos en combate, dos civiles que sufrieron las consecuencias del conflicto armado y un expolicía.

La mayoría de ellos proviene de la **Fundación Héroes Camina de la Cuarta Brigada**, organización sin ánimo de lucro que suscribió un convenio con Securcol Ltda. para facilitar su reingreso a la vida laboral. “Desde el año 2010, como parte de nuestra responsabilidad social empresarial, trabajamos de la mano con la Fundación para retribuir, de alguna manera, el aporte que ellos han hecho al país”, afirma Oscar Bernal Coral, director del proyecto de Securcol Ltda. para EPM y responsable de la seguridad de las sedes del área metropolitana.

“En EPM apoyamos la vinculación de estas personas. Somos nosotros los que aprobamos las hojas de vida que nos envían las empresas contratistas de seguridad, les damos un puesto y los acogemos. **Esto forma parte de nuestra responsabilidad social empresarial y de nuestro compromiso con el posconflicto”**, sostiene Bertha Luz Gallo, Jefe de la Unidad Seguridad Infraestructura del Grupo EPM.

Muchos de ellos llevan años en la empresa. Es el caso de Luis Gabriel Gómez, que cumple cuatro el 16 de septiembre. Luis Gabriel



perdió parte de su visión en el ojo izquierdo, pero esto **jamás ha sido un impedimento** para adelantar sus estudios de sexto semestre de Derecho en la Corporación Universitaria Remington. Lo vemos en las mañanas y en las tardes en la Villa EPM y de su lugar de trabajo destaca que “es un puesto que me permite acercarme a las personas que visitan el Edificio y, además de estar pendiente, interactúo con ellos”.

A 20 metros del puesto de trabajo de Luis Gabriel, en el control de ingreso Sur, se encuentra Juan Manuel Llanos, **de 28 años de edad y de un espíritu más grande que sus 1.74 metros de altura**. Juan Manuel fue herido en combate en un enfrentamiento con grupos ilegales y al escucharlo se pueden sentir los horrores de la guerra: “EPM y Segurcol Ltda., a través de la Fundación, me dieron la oportunidad de sentirme útil, pues después de que uno sale de allá con un casete, uno no quiere saber más de esa vaina; y estar uno acá lo mantiene a uno ocupado y tener la mente en otro ámbito, porque nos relacionamos con la gente y vamos borrando ese casete”.

Pero no todos están en el Edificio. En Bombeo Bajo Pedregal, cerca de San Cristóbal, se encuentra Hugo Chavarría, y en la Subestación Oriente en Rionegro está Iván Saldarriaga o ‘Toño’, como suelen llamarlo los operarios.

“Uno tiene que afrontar las cosas”

— ¿Cómo es un día en la vida de Fabián?

— Me levanto, me organizo. Ah, se me olvidaba, el día anterior pongo el despertador faltando diez para las cuatro. Me tomo el cafecito, **¡eso sí es sagrado papá!** Yo vivo muy cerca de acá (Edificio EPM), por ahí a las cuatro y media me tomo otro tintico, este sí con un pan. Bajo por la moto y hágale de una para el trabajo. Parqueo cerca de La Alpujarra, por lo que camino de allá hasta acá, eso oscuro y con ese frío hermano, eso le provoca a uno ir por una cobija. Llego al Edificio, recibo el turno del compañero más o menos a las cinco y media, el compañero le entrega a uno el radio, la pistola, el computador, las llaves. Como llevo cuatro años en la empresa, a uno lo van rotando de puesto. Ahora estoy en Rampa 2,



así que estoy pendiente de los vehículos, anotando las placas en la minuta. Por ahí como a las ocho y media lo relevan a uno para el desayuno, llama uno por el radio al superior para que le ayuden, se saca la media hora y se regresa al puesto. Al medio día ocurre igual, un relevo de media horita para el almuerzo. Si uno necesita ir al baño, los supervisores lo apoyan a uno y a todos los compañeros, no es sino avisar y ahí mismo manda el relevo. A la salida lo mismo, entrega uno el puesto y los implementos al compañero que llega, y salgo pitado por la moto al parqueadero a descansar a la casa.

— Fabián, si pudieras dirigirte a todos los funcionarios de EPM, ¿qué les dirías?

— Uno muchas veces piensa que por estar en esta situación todo se le viene encima, pero muchas veces hay personas que están en peores situaciones, más difíciles y afrontan las cosas. Uno tiene que afrontar las cosas y **salir adelante**, no quedarse ahí.



NUESTRO MEDIO AMBIENTE

DEJA TU HUELLA AMBIENTAL

Segurcol realizada adecuadamente la disposición de los residuos sólidos, los residuos ordinarios son entregado a empresas varias de Medellín que van para el relleno sanitario, los escombros van a la escombrera, el reciclaje es entregado RECUPERAR las entrega a las diferentes empresas que los aprovechan como materia prima, el dinero recaudado es para incentivar al personal que contribuye a la buena gestión ambiental. Las pilas y baterías son entregadas al programa RECOPILA liderado por Tronex, quien las lleva a una celda de seguridad, los uniformes y los residuos peligrosos son entregados a INTERASEO para incineración y desactivación. Cada una de nuestras actividades le da cumplimiento a la legislación ambiental colombiana.

En el 2012 se recicló un 41% de todo el material generado y en el año 2013 solo se recicló en un 20.49%, en el 2014 se reciclo el 33.40%.

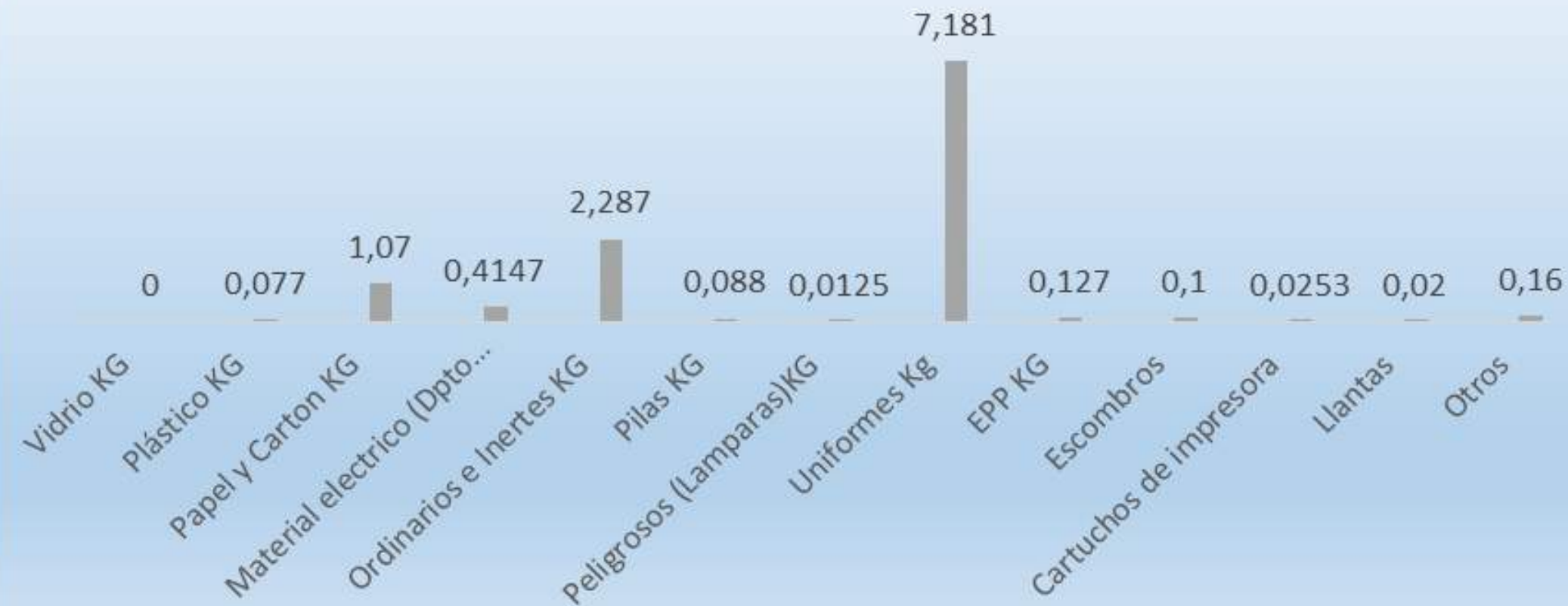
La disposición de residuos peligrosos como baterías, pilas y residuos electrónicos se realizaron en un 100%, dándole cumplimiento a la meta establecida del 100%

Durante este periodo 2014 la organización no ha tenido ninguna multa o sanciones ambientales, demostrando su compromiso y buena gestión en términos ambientales. Anualmente realizamos nuestro reporte de residuos peligrosos al área metropolitana.



RESIDUOS SOLIDOS

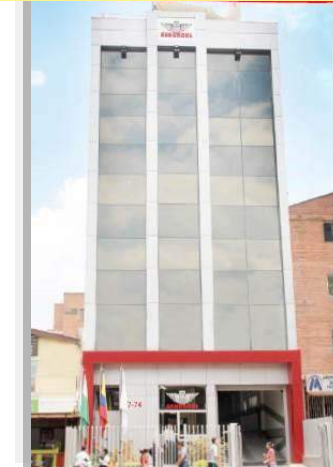
■ ■ ■ PESO TONELADAS



QUE HACE ÚNICO NUESTRO EDIFICIO?



- ▶ Ubicado a cinco minutos caminando de más de 10 bienes y servicios básicos, lo cual evita el uso de vehículos durante el día.
- ▶ La fachada del edificio está diseñada para soportar el calor del sol y el calentamiento que este produce al interior.
- ▶ Cuenta con tapetes atrapa polvo que disminuyen el mismo al interior.
- ▶ Parqueadero para bicicletas eléctricas.
- ▶ Duchas para aquellos que usen la bicicleta como medio de transporte.
- ▶ Terrazas con madera certificada FCC.
- ▶ Utilización de materiales rápidamente renovables como el Bambú.
- ▶ Iluminación eficiente que reduce más de un 60% el consumo de energía.
- ▶ Pisos que no emiten partículas químicas generando una mejor calidad del aire interior del edificio.
- ▶ Los baños requieren de un 80% menos de agua para operar ahorrando hasta más de 25,000 Galones de agua al año.



Sistema de energía con paneles solares que producirá el 7% del total de energía que requiere el edificio.

NUESTRA SALUD

TE CUIDO

TASA DE ACCIDENTALIDAD



En el periodo evaluado la planta promedio fue de 4210 empleados y se presentaron 279 accidentes, lo cual nos arroja una tasa del 0.07%, lo que significa que por cada 200 empleados se presenta un accidente.

Se debe continuar con el control y seguimiento de las acciones definidas en las investigaciones de los accidentes para así lograr la disminución de la accidentalidad laboral, además sensibilizar al personal en la importancia del autocuidado para la realización de su labor.

La accidentalidad para el año 2014 fue de 279 accidentes, Aumentando en un 9.31% (26 AT) con respecto al año 2013, donde el primer semestre, se presentaron 128 lo que corresponde al 46% y en el segundo semestre 151 accidentes lo que corresponde a un 54%, aumentando en un 15% entre el primer semestre vs el segundo semestre.

Los meses con más impacto en el año fueron Enero, Marzo, Julio, Septiembre, Noviembre y Diciembre los que corresponde al 57% del 100% de lo accidente.

Las causas más representativa fueron los accidentes propios del trabajo con un 78.50% (219 AT), seguido de los accidentes de tránsito con un 19.71 % (55 AT), los Deportivos con un 1.07% (3 AT) y el 0.72 % restante corresponde a accidentes por causa Violenta (2AT).

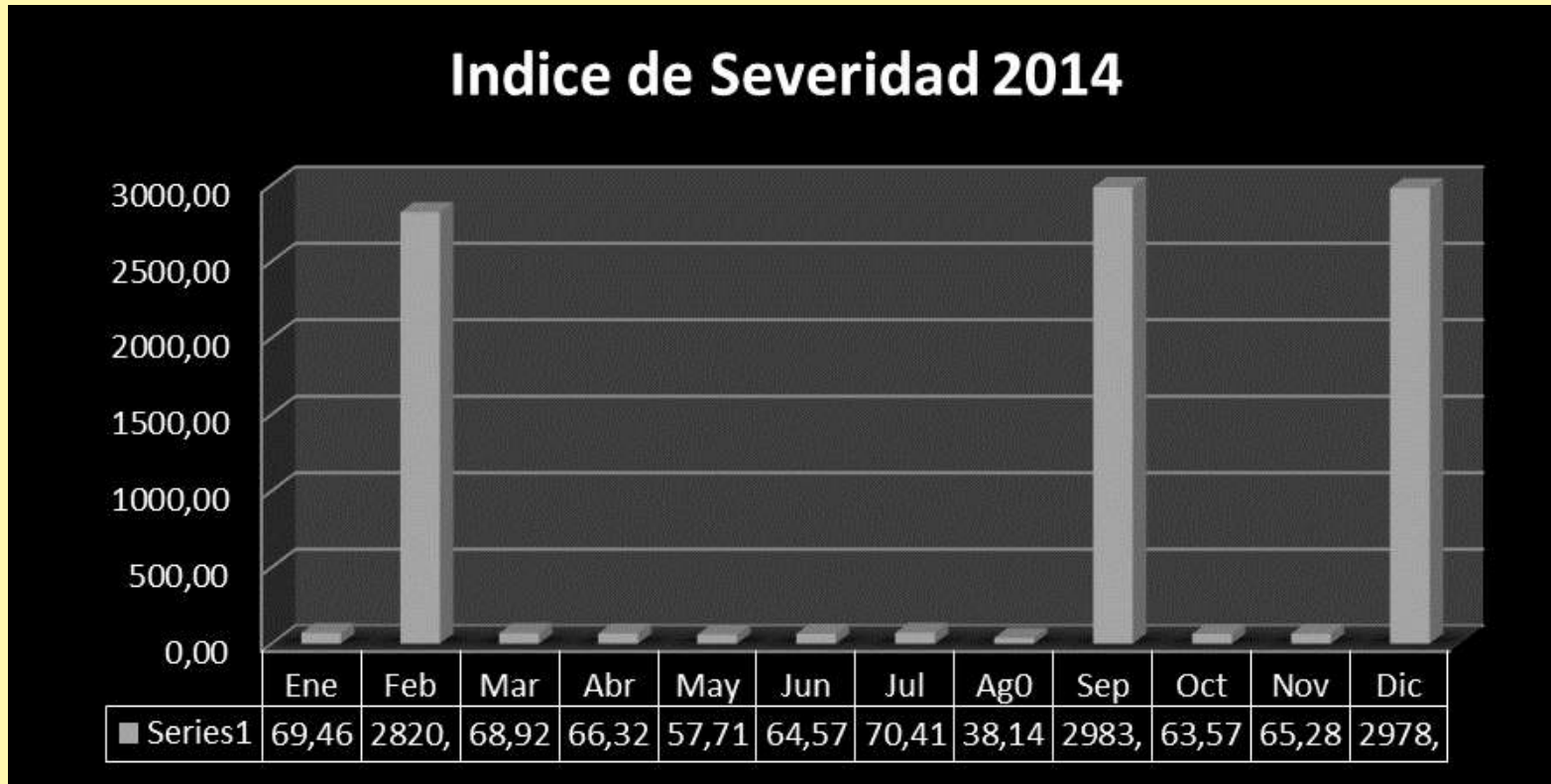
En el año se presentaron 3 accidentes mortales en los meses de Febrero, Septiembre y Diciembre.

- Febrero 02 de 2014. Cera López Luis Felipe en la ciudad de Cartagena, causa del accidente, Delincuencia Común y bajo tiempo de reacción del Vigilante afectado.
- Septiembre 25 de 2014. Jaramillo Manco Jairo Alonso en la ciudad de Medellín, causa del accidente, Exceso de Velocidad.
- Diciembre 25 de 2014. Bique Villada José Belisario en la ciudad de Bogotá, causa del accidente, Poco tiempo de reacción por exceso de velocidad al ser tocados por un vehículo en la vía.

Del total de accidentes graves, se presentaron 5 de tránsito donde el análisis de causas de dichos accidentes arroja que la causa más relevante es el exceso de velocidad y la falta de asegurar y advertir el peligro y los 5 restantes fueron propios del trabajo, dos de ellos por mala manipulación del arma de fuego y los 3 restantes por caídas de diferente nivel (Alturas), que han causados fracturas de Vertebrae, Tibia y Radio Respectivamente.

En este año se presentaron nueve (10) accidentes graves lo que corresponde al 3.58% del total de los accidentes.

SEVERIDAD 2014



El número de días perdidos en el periodo evaluado por accidente de trabajo fue de 19.532 días, para una planta promedio de 4.210 empleados, aumentando en un 1481.53%, este aumento se presenta debido a que la ocurrencia de accidente mortales genera 6.000 días perdido por cada evento ocurrido y en el periodo evaluado se presentaron tres accidentes mortales para un total de 18.000 día perdidos solo por esta causa.



La accidentalidad ordinaria género 1.532 días perdidos, aumentando en un 24% con respecto al año 2013, este aumento se ve reflejado en el aumento de los accidentes graves que en el periodo evaluado se presentaron 10 accidentes graves.



Realizando un análisis de la severidad en los últimos 4 años, se puede identificar que desde el 2011 al 2013 se ha logrado una disminución de 1.242 días perdidos por accidente de trabajo, lo que corresponde a un 50%; para el año 2014 surgió un aumento debido los 3 Accidentes mortales que generan 6.000 días perdidos por cada mortal lo que produce una alteración de indicador de manera considerable; por la accidentalidad ordinaria se obtuvo 1.532 días de severidad teniendo un aumento del 294 días perdidos 24% con respecto al año 2013.

AUSENTISMO POR ENFERMEDAD GENERAL 2014

Mes	N° Empleados	N° casos de EG	Tasa de Población Ausente (%)	N° Días de Incapacidad	HHT	Tasa de Ausentismo
Enero	4078	286	7.0%	2273	594287.59	0.38%
Febrero	4007	234	5.8%	1654	514348.4	0.32%
Marzo	3928	253	6.4%	1765	574563.03	0.31%
Abril	4275	256	6.0%	1772	571777.67	0.31%
Mayo	4403	305	6.9%	1752	582218.98	0.30%
Junio	4406	282	6.4%	2272	594709.32	0.38%
Julio	4241	347	8.2%	2522	490868.51	0.51%
Agosto	4246	289	6.8%	1947	478281.28	0.41%
Septiembre	4307	343	8.0%	1920	490325.72	0.39%
Octubre	4315	367	8.5%	2200	498384.33	0.44%



Mes	N° Empleados	N° casos de EG	Tasa de Población Ausente (%)	N° Días de Incapacidad	HHT	Tasa de Ausentismo
Noviembre	4289	379	8.8%	2349	488997.11	0.48%
Diciembre	4303	331	7.7%	1973	492569.05	0.40%
Total	4233	3672	0.87	24399	126995	0.05

La Brigada de Emergencia representa a más del 75% del personal Administrativo de la empresa.

COMITES	
COPASST	16 PERSONAS
BRIGADA DE EMERGENCIA	
Comité de emergencia	3
Coordinadores de evacuación	2
Brigadistas	26
	31 PERSONAS
COMITÉ DE CONVIVENCIA	8 PERSONAS



El Comité de Convivencia representa a más del 75% del personal de la empresa a nivel nacional.

NUESTROS CLIENTES TE FIDELIZO

De acuerdo a la encuesta de satisfacción al cliente, para el año 2014 la satisfacción del cliente estuvo enmarcada en un **97%** de satisfacción para todos los servicios que presta Segurcol. En comparación con el año 2013 se presentó un incremento de satisfacción de 2%.

Las evaluaciones fueron realizadas por los Gerentes de cuenta y Ejecutivos de servicios quienes en compañía del usuario diligenciaron el formato de evaluación.

Se realizaron un total de 97 encuestas de satisfacción en las cuales los resultados del 76.28% Buenas + 19.59% Excelentes, y un mínimo del 4.13% de aceptable.



RETOS 2015



Reestructuración de sucursales y puesta en funcionamiento de los procedimientos y actividades de la sucursal Medellín para estandarizar los procesos en cada una de las regiones donde Segurcol tiene una sede.

Afianzar la labor comercial en el sector privado con el fin de generar mayor estabilidad en los contratos. Durante el 2015, desde el área de Gestión Comercial y la creación del nuevo Departamento de Mercadeo, se consolidará la formulación de estrategias en grupo que permitan una mejor y más completa presentación de propuestas ganadoras y exitosas que nos refuercen el posicionamiento en el mercado privado.

Desarrollo y puesta en marcha del sistema tecnificado de la herramienta tecnológica de Gestión y Análisis de Riesgos.

Certificación Leed (Leadership in Energy and Environmental Design o Liderazgo en Energía y Diseño Ambiental) otorgada por el Consejo de Edificios Verdes de EEUU, (U.S. Green Building Council, USGBC), lo cual nos permitirá ser la empresa del sector de la seguridad y de muchos otros sectores, en contar un edificio verde, que será evaluado a través de pautas de diseño objetivas y parámetros cuantificables, permitiendo con ello medir **el uso eficiente de la energía, el agua, la correcta utilización de materiales, el manejo de desechos en la construcción y la calidad del ambiente interior en los espacios habitables**. La certificación evalúa el comportamiento medioambiental que tendrá un edificio a lo largo de su ciclo de vida, sometido a los estándares ambientales más exigentes a nivel mundial.

Alcanzar la certificación en ISO 28.000

Largo Plazo: Construcción de la sede en Bogotá

PARA CUALQUIER INFORMACION ACERCA DEL INFORME ANUAL DE SOSTENIBILIDAD COMUNICARSE
POR LOS SIGUIENTES MEDIOS:

Correo electrónico: responsabilidadsocial@segurcol.com

Página Web: www.segurcol.com link CONTACTENOS

Medellin, Colombia - Carrera 80 N°47-74 – Telefono 4445550

