



SEGURCOL
SEGURIDAD PRIVADA

| **2016**

INFORME ANUAL DE SOSTENIBILIDAD Y RESPONSABILIDAD SOCIAL

Encuétranos como Segurcol



Acerca de este informe

Nuestro informe anual de sostenibilidad no es más que una oportunidad para poner en común con los grupos de interés todo lo correspondiente al año 2016.

Como una herramienta que aporta a la toma de decisiones estratégicas en SEGURCOL, elaboramos el presente informe con base en la metodología Global Reporting Initiative (GRI), en su versión G4, y se acoge a la opción esencial del mismo.

SEGURIDAD
PRIVADA



SEGURCOL

SEGURIDAD
PRIVADA

Estrategia y análisis

SEGURIDAD
PRIVADA



Mensaje de nuestra Gerente General



En Segurcol, hemos construido desde 1972 una empresa de seguridad privada que se encarga de proteger a las personas, proyectos y objetos que más aprecian, para que con nuestra experiencia y cercanía brindemos la tranquilidad que tanto buscan.

Así fue como en 2016, seguimos avanzando en consolidar nuestra identidad bajo el entorno social, ambiental y económico. Reconocimos en nuestros clientes, proveedores, comunidad, empleados y socios; la importancia que tienen para nuestra organización y el bienestar que buscamos para ellos en cada momento.

Con ellos, nuestros grupos de interés, hemos estado en permanente contacto a través de nuestros medios de comunicación. Atendimos a lo largo del año cada una de sus necesidades y escuchamos sus propuestas de mejora para hacer de Segurcol una de las empresas de Seguridad Privada más representativas del país.

Sin embargo, el 2016 fue un año en el que finalizaron 3 ciclos importantes con igual número de clientes. Pese a esto, no decaímos y por el contrario vimos una oportunidad para surgir de nuevo con otros aliados que han depositado su confianza en nosotros.

Queremos entonces compartir con ustedes las metas y los objetivos que nos hemos trazado; también, las oportunidades de mejora que seguro nos hacen ser mejores cada día. De igual modo, en el desarrollo de este informe podrán ver qué estrategias en Responsabilidad Social que implementamos en Segurcol para ofrecer unas óptimas condiciones a todos nuestros grupos de interés.



Ada Luz Bonilla Lopera
Gerente General

A blurred background image showing two business professionals, a man and a woman, in an office setting. They appear to be looking at a laptop screen together. The man is on the left, wearing a white shirt and a blue tie. The woman is on the right, wearing a dark top. The overall scene is out of focus, emphasizing the text overlay.

Perfil de nuestra organización



Un poco de nuestra historia

Han pasado **45 años desde el nacimiento de Segurcol**. Una empresa en la que conservamos desde el 22 de diciembre de 1972, nuestra pasión por servir y cumplir loablemente, como lo hizo nuestro fundador Luis Carlos Parra Molina, los servicios integrales que han requerido nuestros aliados.

El señor Parra, oriundo de Amagá y con tan solo 9 años, salía de las minas de carbón para tocar puertas y comenzar a hacer **vigilancia comunitaria**. Pasaron los años y con ruana y machete, como la tradición que albergan los campesinos colombianos; con esfuerzo y orgullo por su servicio, llegó a convertirse en **el pionero de la Seguridad Privada en Colombia**, en el fundador de una de las 10 empresas líderes en vigilancia privada del país: Segurcol Ltda.

Hoy por hoy, tal como él lo quiso, pero bajo la dirección de su hijo y actual presidente, Segurcol se ha preocupado por formar un equipo humano que cumpla con **los más altos estándares de calidad**. Con un personal competitivo, respaldado por un soporte tecnológico de primera categoría y un apoyo administrativo estratégico, convirtiéndonos en los aliados permanente para proteger a **personas, familias y empresas**.

En 2016, fuimos 3.723 empleados en diferentes sedes del país. Ha sido una historia de superación no solo en productos y servicios, también en la forma en que **buscamos que nuestros aliados, se sientan seguros** buscando aportar cada día más a la calidad de vida de cada rincón de Colombia en el que se encuentra un funcionario de Segurcol.

Servicios ofrecidos por la Organización



VIGILANCIA FIJA



CANINOS



ESCOLTAS



ANÁLISIS DE
RIESGOS



DISEÑO DE
SEGURIDAD



ASESORÍA Y
CONSULTORÍA



SEGURIDAD
ELECTRÓNICA

Ubicación de nuestras sedes



Número de países donde opera la organización



Segurcol no cuenta con sedes en otros países.

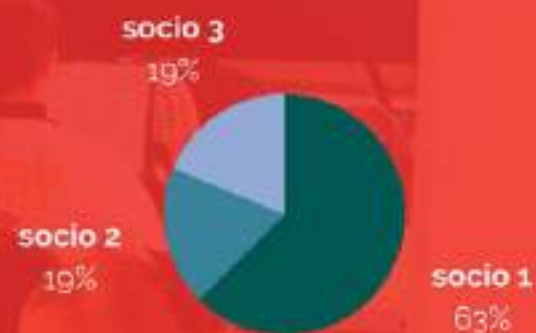
Las operaciones de nuestra organización se desarrollan a nivel nacional

Naturaleza del régimen de propiedad y su forma jurídica y Gobierno Corporativo

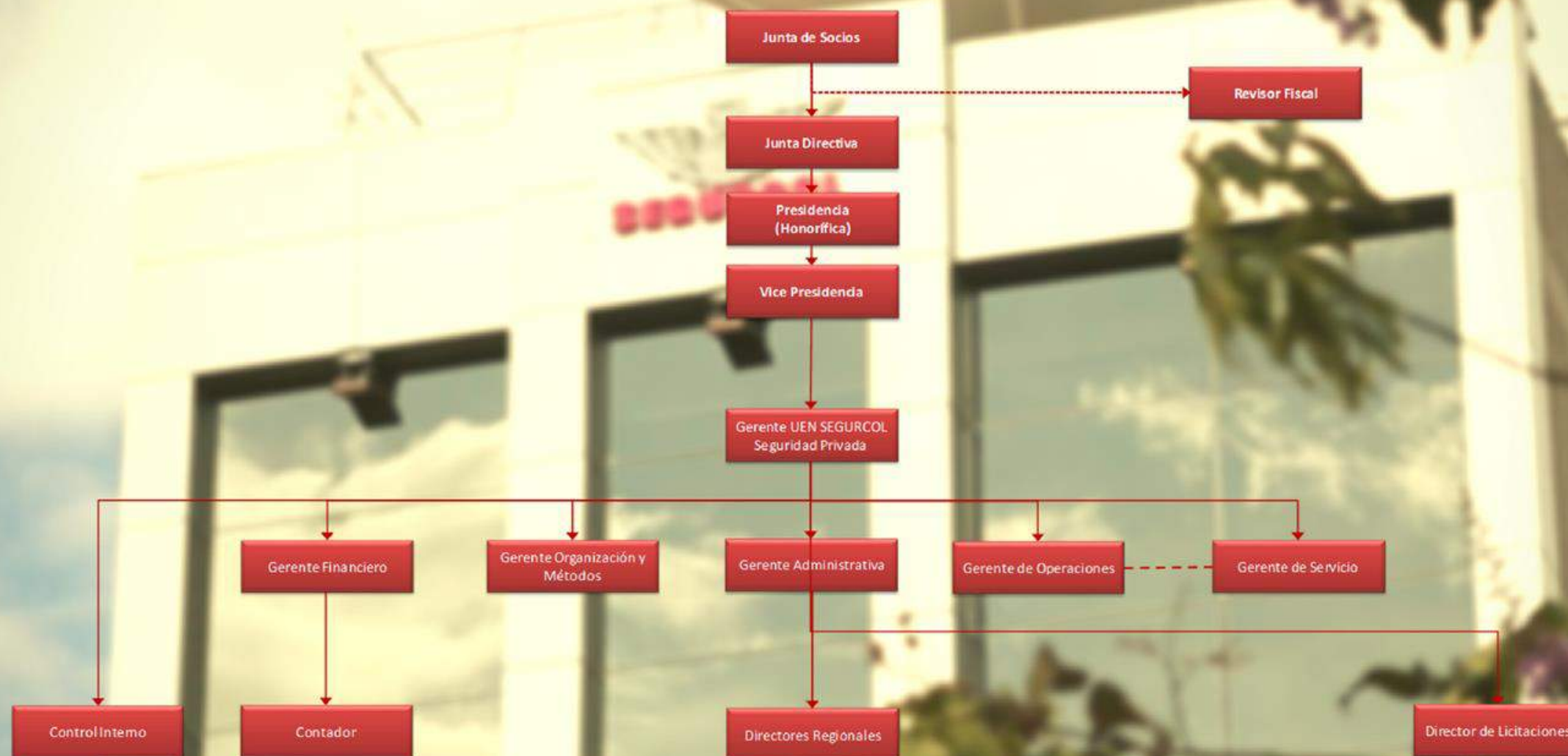
SEGURCOL es una sociedad limitada con registro mercantil N° 21-011662-03 de fecha: 22 de enero de 1972. Numero de estatutos: 6.394 y que cuenta con los siguientes órganos institucionales en su Gobierno Corporativo:

- a. Junta de Socios
- b. Junta Directiva
- c. Representante Legal.

Esta conformado por 2 Mujeres (66.66%) y 1 Hombre (33.34%) con los siguientes porcentajes de cuotas sociales:



Naturaleza del régimen de propiedad y su forma jurídica y Gobierno Corporativo





SEGUROO

SEGURIDAD PRIVADA

Mercados servidos



Tamaño de la organización



Aporte sector publico ■
 Aporte sector privado ■
 Suma general ■

Dimensiones de la organización

Segurcol durante el 2016 garantizó la estabilidad laboral a cada uno de los empleados por medio de:



Contratos fijos 2.146



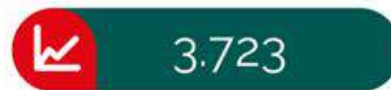
Contratos indefinidos 1.171



Aprendices Sena: 6

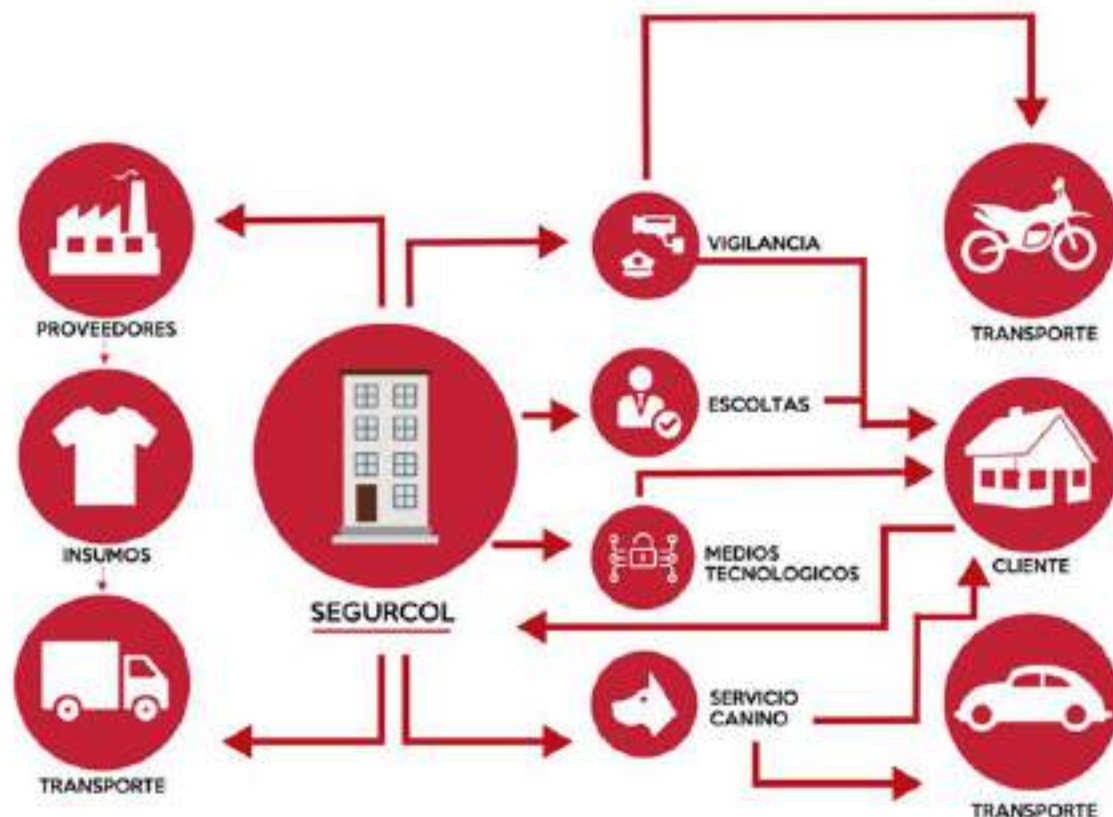


N° DE EMPLEADOS 2016



Cadena de suministros

- En nuestra organización contamos con este proceso que vincula a **todos nuestros grupos de interés**, de manera directa o indirecta para cumplir con nuestros servicios de seguridad oportunamente.
- Número de proveedores: 61
Ubicados en: Medellín y Bogotá
Se reportaron compras por: **\$ 19.895.909.472**



Convenio Colectivo

Segurcol no cuenta con convenios colectivos, pero acepta y respeta la libre asociación de todos sus trabajadores.



Cambios durante el periodo objeto de la memoria

Nuestra organización durante el año 2016 no presentó cambios significativos, manteniendo de esta manera su estructura organizacional y su capital social en iguales condiciones al año anterior.



Principio de precaución

SEGURCOL al ser una empresa socialmente responsable ha establecido principios corporativos, que han permitido dar prioridad a conceptos tan importantes como los impactos derivados de la actividad en el ámbito ambiental.

Es así como el principio de precaución, está incorporado desde su direccionamiento estratégico. Este propósito está orientado bajo los preceptos del desarrollo humano sostenible, proponiendo una actuación empresarial que armonice los resultados financieros, sociales y ambientales





Programas e iniciativas de carácter social, ambiental y económico

Segurcol reporta que a la fecha no tiene suscritos programas e iniciativas de este tipo.

Sin embargo, ha realizado actividades en miras a generar conciencia sobre el cuidado y la preservación del medio ambiente.



Lista de asociaciones

Las entidades a las cuales nuestra organización se encuentra vinculada son:



El objetivo principal de Segurcol es participar activamente en la vinculación de estas asociaciones, las cuales tienen como principio la honestidad, justicia social, profesionalismo, capacidad técnica entre otros valores. Cabe resaltar que nuestra organización hace parte de la junta directiva de la Asociación Frente de Seguridad Empresarial y ECOS.

*Segurcol aporta con recursos a la organización ECOS, además de las cuotas de membresía a las demás entidades



Aspectos materiales y cobertura

Entidades que figuran en los estados financieros

2016

Las entidades que se encuentran incluidas en los estados financieros se encuentran presentes en el Informe de Responsabilidad Social 2016.



Definición del proceso de contenido de la memoria

Nos preparamos

Existe un compromiso en **Segurcol** desde el momento que decidimos reportar bajo la **metodología GRI**. Por esto, en esta oportunidad; liderados por la alta dirección y con la unión de un grupo interdisciplinario de profesionales, traemos el presente informe del año **2016**.

Los escuchamos

Para nosotros es de suma importancia conocer la **percepción de nuestros grupos de interés**. Por eso, desde el año pasado hemos hecho un **ejercicio de materialidad** que nos permita escucharlos y conocer cómo brindarle más y mejores condiciones de acuerdo a sus necesidades.





Definición del proceso de contenido de la memoria

Estructuramos

El contenido de este informe se encuentra estructurado teniendo como base los aspectos materiales de la gestión para la empresa y sus grupos de interés. Esto hace parte de un ejercicio de materialidad que se encuentra en nuestra planeación estratégica y que define los siguientes aspectos materiales prioritarios:

- Crecimiento rentable
- Relacionamiento con grupos de interés
- Gestión social estratégica (Responsabilidad Social)
- Seguridad y salud en el trabajo
- Estrategia ambiental

Definición del proceso de contenido de la memoria

Revisamos

El presente **informe es minuciosamente revisado** por la **alta dirección y el equipo interdisciplinario** encargado del mismo. Entendemos que esto es de suma importancia para nuestros **grupos de interés** y por eso confirmamos nuestro compromiso con hacerlo claro, veraz y confiable.

Informamos

Posterior a realizar los pasos anteriormente mencionados, nuestra área de comunicaciones se encarga de **difundir a nuestros grupos de interés el informe de sostenibilidad**. Para eso se aprovechan los **canales de comunicación** con los que contamos en Segurcol.

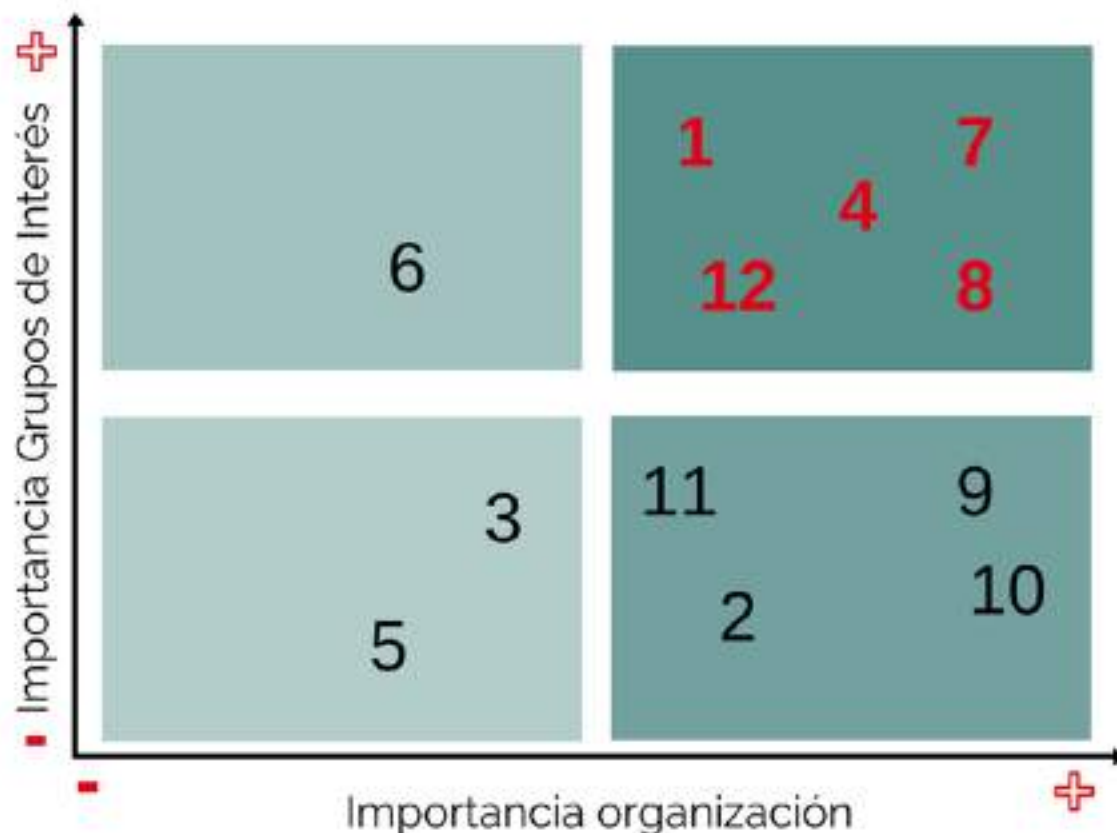


Definición de aspectos materiales

Teniendo como base el ejercicio de materialidad hecho en 2016, Segurcol tiene identificados los principales aspectos materiales de acuerdo a la importancia para los grupos de interés y para la organización.

Este ejercicio identificó 12 aspectos materiales importantes. Posteriormente, la organización y los grupos de interés coincidieron en que 5 de estos son relevantes para ambas partes, y con ellos es que se determina qué aspectos materiales comunicar en el presente informe.

1. Crecimiento rentable
2. Regulación laboral
3. Conflicto armado y paz
4. Estrategia ambiental
5. Marco legal ambiental vigente
6. Estilos de vida saludables
7. Estrategia de gestión social (RS)
8. Seguridad y salud en el trabajo
9. Disponibilidad de recursos
10. Normatividad Supervigilancia
11. Actualización legal
12. Relacionamiento con los grupos de interés



Consecuencia de las reexpresiones de las memorias anteriores

Nuestros **44 años de trayectoria** nos han brindado unas bases organizacionales que nos hacen ser más estables en el mercado, más competentes y estratégicos a la hora de afianzar alianzas en el tiempo. Por esto traemos de memorias anteriores: **nuestra reseña histórica, servicios ofrecidos por la organización, ubicación, estructura de gobierno y grupos de interés.**

Cambios significativos en el alcance y la cobertura de cada aspecto con respecto a memorias anteriores

NO hay cambios significativos en el alcance y la cobertura de los **aspectos materiales** con respecto a **memorias anteriores.**



A photograph of three men in an office environment. The man on the left is wearing a plaid shirt and glasses, looking down at a document. The man in the center is wearing a striped shirt and glasses, also looking at the document. The man on the right is wearing a white shirt and glasses, smiling and looking towards the other two men. A red banner with white text is overlaid on the image.

Participación de los grupos de interés

Grupos de interés: así nos comunicamos



Socios

- Informe de sostenibilidad y Balance
- Informes de gestión y financieros

Clientes

- Encuesta de atención al cliente
- Ejecutivo de cuenta
- Periódico
- Email
- Página web
- Informe de sostenibilidad

Colaboradores

- Código de ética
- Inducciones
- Intranet
- Email
- Boletines
- Periódico empresarial
- Encuesta de clima organizacional
- Buzón de sugerencias
- Página web
- Informe de sostenibilidad
- Encuestas.

Proveedores

- Manual de compras y contratista
- Reuniones
- Capacitaciones
- Periódico empresarial
- Boletines
- Email
- Página web
- Informe de sostenibilidad

Comunidad

- Reuniones
- Participación de actividades conjuntas
- Página web
- Informe de sostenibilidad



Grupos de interés

El compromiso que hemos adquirido con nuestros **grupos de interés** es un objetivo fundamental en nuestra **sostenibilidad empresarial**. Esto es posible gracias a nuestras **Políticas de Responsabilidad Social**. Con ellas hemos impactado positivamente a todos nuestros grupos de interés, pues desde la **planeación estratégica que año tras año realizamos**, se determinó de qué forma cubriamos más las necesidades de toda la organización.

Partimos de escuchar y atender a los **grupos de interés**. Esto hace que ellos expresen su opinión. De tal forma buscamos satisfacer siempre sus necesidades y brindarles al máximo el **bienestar que merecen**.



Perfil de la memoria

Fecha de la última memoria y puntos de contacto



Última memoria
realizada en el año 2016
haciendo referencia
al informe 2015.



La presente
memoria
se realiza de manera
anual.



info@segurcol.com
www.segurcol.com
444 55 50 Ext 1061
Gestión Ambiental
Medellín – Colombia

Para ver nuestro reporte anual pueden
consultar <http://www.segurcol.com>

Encuétranos como Segurcol



Verificación externa



La relación de nuestra organización con **ICONTEC**, es **externa e independiente**, dicho proceso lo utilizamos para dar confiabilidad de que toda la información contenida en el reporte **GRI G4** es verdadera, brindando de esta manera tranquilidad a nuestros grupos de interés.





Gobierno

El numeral G4 – 34 (Estructura de Gobierno) está unificado con el numeral G4 – 7 (Naturaleza del Régimen de Propiedad y su Forma Jurídica)

SEGURIDAD
PRIVADA

Ética e integridad


SEGUR000

SEGURIDAD
PRIVADA



Valores, Código de ética y Código de buen gobierno



Valores, Código de ética y de buen gobierno

Código de ética



- Dentro de los lineamientos estratégicos de Securcol Ltda., como empresa líder en la prestación de Servicios de Seguridad y Vigilancia Privada, se ha construido el Código de Ética soportado en los aportes de los líderes de las diferentes áreas, y aprobado por la Junta de Socios de la empresa, el cual se convierte en el referente que regula las



actuaciones que esperamos de nuestra organización en su relación con los diferentes grupos de interés como son el estado, sociedad, comunidad, empleados, proveedores, clientes y sus socios.

Los principios que fija este Código van implícitos en nuestros valores, y ratifica nuestro compromiso social, ético y ambiental con nuestros grupos de



interés en los diferentes municipios o regiones donde estemos presentes.

Este código no debe considerarse como un simple conjunto de palabras, sino como una sumatoria de conductas éticas que contribuye a la construcción y protección de nuestra reputación como una empresa de servicios confiable, transparente y con personas orgullosas de trabajar en ella.



Valores, Código de ética y de buen gobierno

Política Corporativa Anticorrupción y Sobornos



- Dentro del Código de Buen Gobierno de la organización, se establece el firme compromiso de desarrollar actividades transparentes en contra de cualquier actuación corrupta e implementar controles que eviten las prácticas que faltan a la ética y las buenas costumbres.

La Política Corporativa Anticorrupción y Sobornos de SEGURCOL prohíbe expresamente cualquier pago indebido o en contra a la ética, realizado por



trabajadores o representantes de SEGURCOL a algún funcionario de la administración pública. Del mismo modo, la Política Corporativa prohíbe expresamente cualquier pago indebido o en contra a la ética, realizado o recibido por trabajadores o representantes de SEGURCOL a cualquier persona, natural o jurídica, hecho con el objeto de obtener algún grado de influencia en la iniciación o en la



conservación de una relación de negocios en que intervenga SEGURCOL, sus trabajadores, representantes o personas relacionadas. Todos los trabajadores de SEGURCOL tienen la obligación de mantener registros auténticos sobre cualquier transacción o negocio que involucre disponer o transferir activos de propiedad de SEGURCOL



Desempeño económico



NUEVOS ALIADOS

Seguimos creciendo

En diferentes **ciudades del país** fuimos **la mejor opción para cuidar** de:

- Secretaría de Integración Social (Bogotá)
- Fiscalía General de la Nación (Cartagena)
- SENA (todo el país)



MÁS ESTRATÉGICOS

La trayectoria nos respalda

Con la llegada de un grupo de consultores en mercadeo, **buscamos ser los aliados de diferentes empresas en el sector privado**. Con esto esperamos consolidarnos más como empresa de Seguridad Privada.



PRESENTES EN EL SECTOR BANCARIO

Nuevas oportunidades

El Banco Caja Social nos escogió para ser su aliado. Con ellos y **nuestra experiencia en otras entidades financieras**, seguimos creciendo en este sector.



Desempeño económico



MÁS OPORTUNIDADES

Mejores condiciones
laborales

3.723 colaboradores en 2016
construyeron junto a nosotros este
camino.

Brindarle a ellos y sus familias la
estabilidad laboral son objetivos
fundamentales en nuestra organización.



SU CONFIANZA EN NOSOTROS

Construimos más
relaciones

332 aliados en 2016 depositaron su
confianza en nosotros. Gracias a
nuestra trayectoria, hemos sido
reconocidos por ser una de las mejores
opciones en Seguridad Privada del país.

VALOR ECONOMICO DIRECTO CREADO (VEC)

INDICADOR FINANCIERO	2015	2016
INGRESOS	106.486.716.742	104.664.441.429
VENTAS NETAS	105.283.058.813	104.046.402.880
FINANCIEROS	68.774.641	46.911.429
RECUPERACIONES	963.295.302	551.242.470
APROVECHAMIENTOS	171.587.986	19.884.650

VALOR ECONÓMICO RETENIDO (VER)

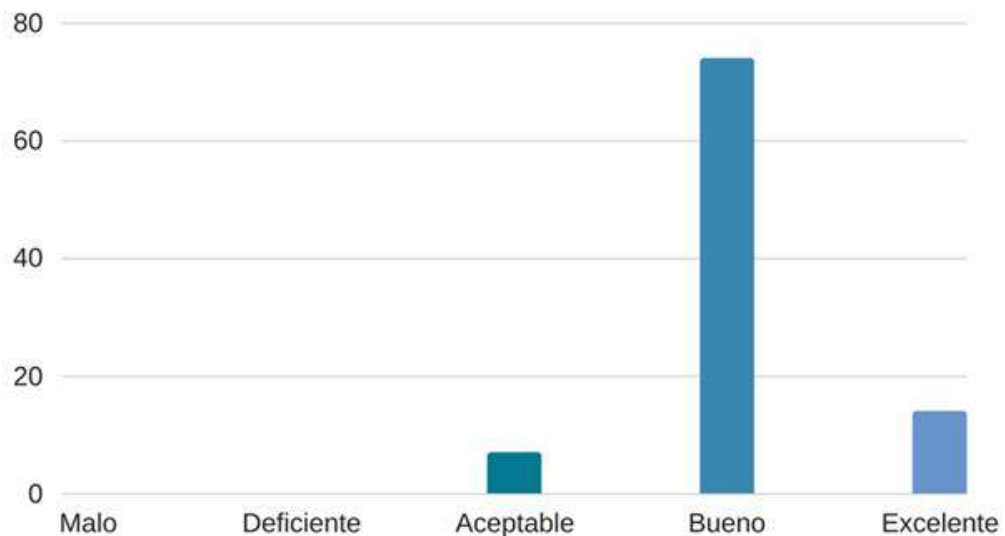
	2015	2016
RESERVAS, AMORTIZACIONES Y DEPRECIACIONES	886.065.572	933.858.519

VALOR ECONOMICO DISTRIBUIDO NACIONAL (VED)

VED	2015	2016
SALARIOS Y BENEFICIOS LABORALES	65.216.323.645	73.672.530.000
PAGO DE PROVEEDORES DE CAPITAL	88.725.395.052	86.277.902.709
PAGOS AL GOBIERNO (IMPUESTOS)	1.398.865.879	2.125.385.000
INVERSIONES EN LA COMUNIDAD	128.168.893	115.770.624

VALOR ECONOMICO DISTRIBUIDO ANTIOQUIA (VED)

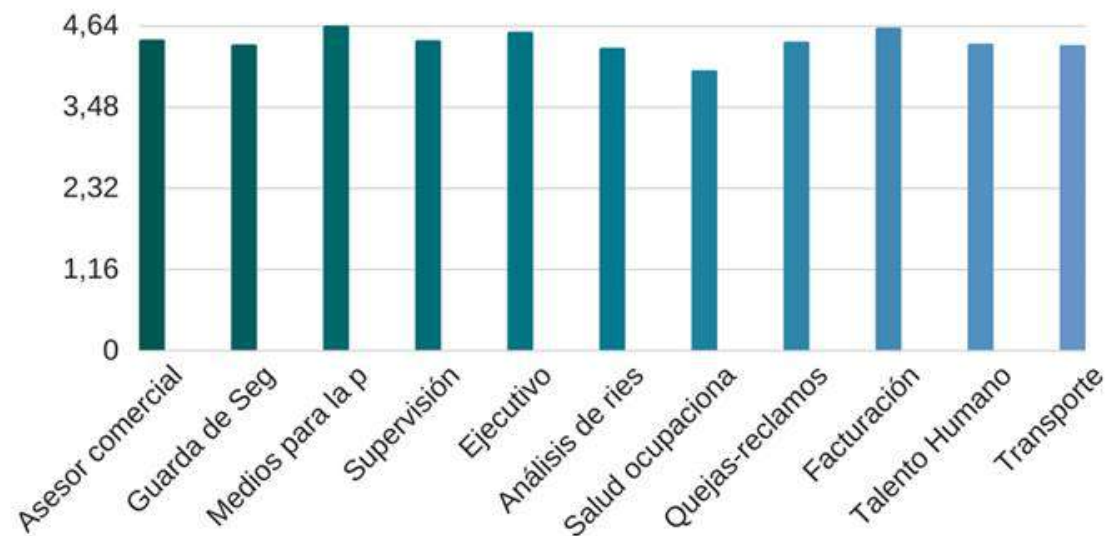
	2015	2016
COSTOS DE OPERACIÓN	65.727.100.013	61.236.383.937
SALARIOS Y BENEFICIOS LABORALES	45.303.040.815	49.564.658.583



Nivel de Satisfacción de nuestros clientes con respecto a Segurcol en el 2016



Nivel de Satisfacción de nuestros clientes con respecto a cada una de las áreas que conforman Segurcol en 2016

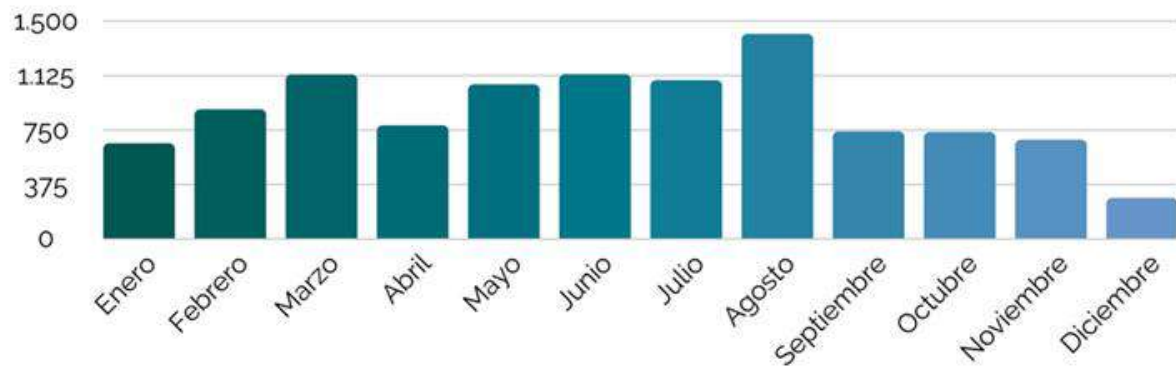




NOS FORMAMOS

Primero la educación

Realizamos **406 capacitaciones** a nivel nacional con esta cantidad de colaboradores mes a mes:



Personal operativo capacitado



392 horas



420 horas

812 horas

Personal administrativo capacitado



50 horas



42,5 horas

92 horas



CASA PROPIA

Un sueño hecho realidad



Se entregaron **9 subsidios de vivienda familiar** a través de la caja compensación **Comfama**, a la cual se encontraban afiliados nuestros colaboradores.

Con un valor subsidio adjudicado \$ **169.605.903**



RESPECTO A LOS DERECHOS HUMANOS

Política en nuestra empresa

Realizamos capacitaciones constantes en todo el país en materia de Derechos Humanos. en 2016 capacitamos a 2.198 empleados en este tema.



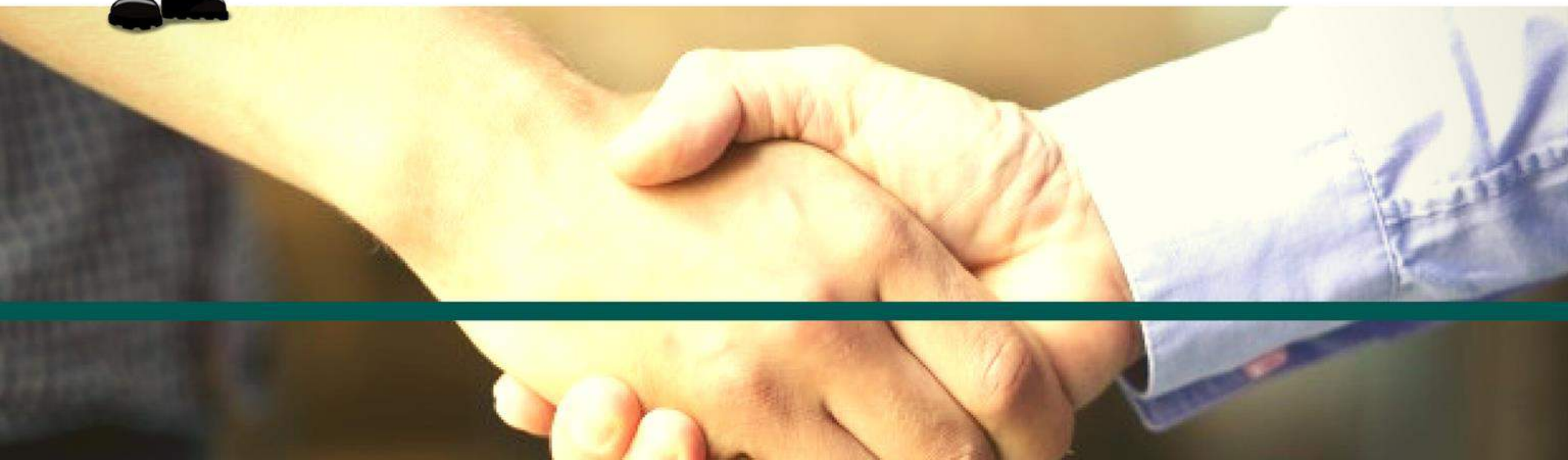
En 2016:

- No recibimos reclamaciones en materia de **DERECHOS HUMANOS**
- No se presentaron casos de corrupción

Comité de acoso laboral



El 93% de los casos de presunto acoso laboral fueron presentados en la ciudad de Medellín, frente al 7% que fueron reportados en Bogotá. Esto representa una **disminución con respecto al año 2015**, donde evidenciamos que en Santa Marta, no hubo ningún reporte.





Nuestros logros: el bienestar de los grupos de interés

- Continuamos con las obras de solidaridad a través de la fundación Luis Carlos Parra Molina. Desde allí brindamos auxilio a la población más desfavorecida, en especial la de Amagá.
- Celebramos el día del vigilante. A todos nuestro personal operativo, les obsequiamos un presente y resaltamos su gran labor.
- El apoyo y respaldo de nuestro fondo de empleados, fonsegurcol, se hace extensivo a todos los asociados que gozan de los beneficios de estar afiliados.
- Obtuvimos la re-certificación en OSHAS 18.001 y continuamos con las certificaciones en 9.001 y Basc..
- Realizamos la semana de la salud y constantes capacitaciones en seguridad vial, atendiendo las necesidades de nuestro personal operativo en las dificultades a las que se encuentran diariamente en la calle.



Nuestros mecanismos de protección



COPASST

El 100% de los trabajadores se encuentra representado por 16 personas en el COPASST.



COMITÉ DE CONVIVENCIA

El 100% de los trabajadores se encuentra representado por 16 personas en el Comité de Convivencia.



BRIGADA DE EMERGENCIA

El 100% de los trabajadores se encuentra representado por 16 personas en la brigada de emergencias.



Desempeño ambiental



En Segurcol contamos con un **Programa de Ahorro y Uso Eficiente de la Energía**. Con este, buscamos generar conciencia sobre la importancia del ahorro de energía.

Durante el año **2016** en nuestra sede principal, se consumieron 199.080 Kw totales anuales, equivalentes a 16.590 Kw promedio mensual.

Es decir, durante el 2016 el costo por consumo de energía fue de \$105.975.662, **lo que refiere una disminución económica de \$ 1.571.619.**



Desempeño ambiental



Durante el año **2016** la planta solar **generó 33.523,88 KW**, lo que representa un ahorro de **\$17.708.333**.

Podemos concluir entonces que a través de la **planta solar** se logró la disminución de **16.761.21 Kg de CO₂ a la atmósfera**.

La producción de energía de la planta solar en el año 2016, representó un **23,5 % del consumo total de energía**.



Desempeño ambiental



Promediando los valores obtenidos para el consumo de agua durante el año **2016 versus 2015**; obtenemos que durante 2016, se presentó un consumo de 558 m³ totales anuales equivalente a un promedio de 46.5% del consumo de agua.

Por tal motivo se puede determinar que se logró una **reducción del 7,77% en el consumo de agua** de la sede principal de la empresa, de acuerdo al consumo del año 2015.

La organización **no recibió ningún tipo de sanción o multas significativas** por incumplimiento de la legislación o normatividad legal vigente en materia **económica, social y ambiental.**



ESTRATEGIA Y ANÁLISIS

G4-1 *Mensaje de la Gerente*.....4

PERFIL DE LA ORGANIZACIÓN

G4-3 *Un poco de nuestra historia*.....6

G4-4 *Servicios ofrecidos por la Organización*....7

G4-5 *Ubicación de nuestras sedes*.....8

G4-6 *Número de países donde opera la Organización*.....9

G4-7 *Naturaleza del régimen de propiedad y su forma jurídica*.....10-11

G4-8 *Mercados servidos*.....12

G4-9 *Tamaño de la organización*.....12

G4-10 *Dimensiones de la Organización (empleados)*.....13

G4-11 *Convenio colectivo*.....15

G4-12 *Cadena de suministro*.....14

G4-13 *Cambios durante el periodo objeto de la memoria*.....15

CONTENIDOS BÁSICOS GENERALES

G4-14 *Principio de precaución*.....15

G4-15 *Programas e iniciativas de carácter social, ambiental y económico*.....16

G4-16 *Lista de asociaciones*.....17

ASPECTOS MATERIALES Y COBERTURA

G4-17 *Entidades que figuran en los estados financieros*.....19

G4-18 *Definición del proceso de contenido de la memoria*.....20,21,22

G4-19 *Definición de aspectos Materiales*.....23

G4-20 *Cobertura y límite de los aspectos materiales*.....23

G4-21

G4-22 *Consecuencias de las reexpresiones de la información de memorias anteriores*.....24

G4-23	<i>Cambios significativos en el alcance y la cobertura de cada aspecto en la relación a las memorias anteriores</i>	24
-------	---	----

PARTICIPACIÓN DE LOS GRUPOS DE INTERÉS

G4-24	<i>Grupos de interés.....</i>	26
G4-25	<i>Elección de grupos de interés.....</i>	27
G4-26	<i>Participación con grupos de interés..</i>	27
G4-27	<i>Temas surgidos con grupos de interés....</i>	27

PERFIL DE LA MEMORIA

G4-28	<i>Periodo cubierto por la memoria.....</i>	29
G4-29	<i>Fecha de la última memoria.....</i>	29
G4-30	<i>Ciclo de presentación de la memoria.....</i>	29
G4-31	<i>Puntos de contacto.....</i>	29
G4-32	<i>Índice de contenidos y opción de conformidad.....</i>	51-52

G4-33	<i>Verificación externa.....</i>	30
-------	----------------------------------	----

GOBIERNO

G4-34	<i>Estructura de gobierno.....</i>	31
-------	------------------------------------	----

ÉTICA E INTEGRIDAD

G4-56	<i>Valores, Código de ética y código de buen gobierno.....</i>	33 – 34 - 35
-------	--	--------------

INDICADORES

-Rentabilidad.....	12
-Consumo energético interno.....	47
-% de ahorro energético	48
-Captación de agua	49
-Multas o sanciones por incumplimiento En la ley ambiental.....	50
-Nuestros colaboradores	13
-Nos capacitamos	41 - 42
-Reclamaciones por malas prácticas laborales	43
-Los Derechos humanos y su Importancia en nuestra empresa.....	42
-Reclamaciones sobre Derechos humanos.....	42
-Casos de corrupción.....	42
-Multas o sanciones por incumplimiento en La normatividad.....	50
-Así nos perciben nuestros clientes.....	40
-Multas o sanciones por incumplimiento en Los servicios.....	50



SEGUROCOL

SEGURIDAD PRIVADA